

Gestion du risque lors de l'utilisation de chiens de protection des troupeaux

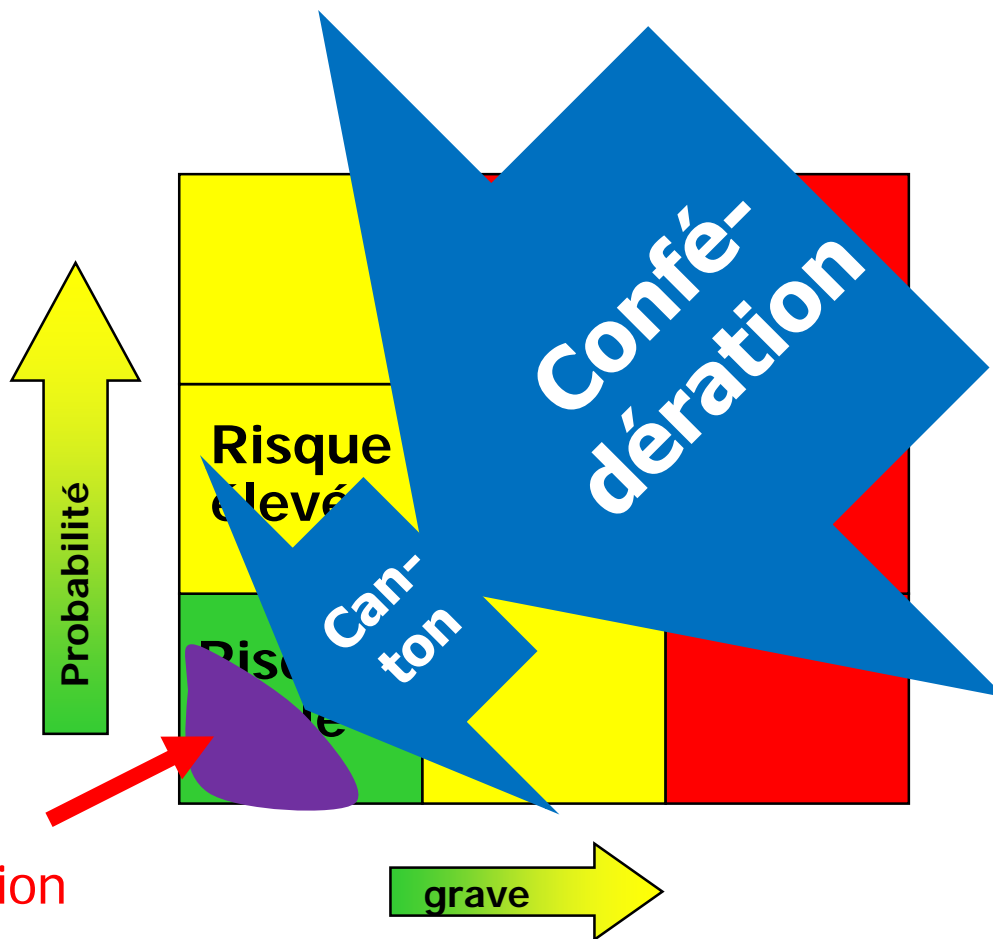
échanger
comprendre
progresser



Felix Hahn

Actualités PT, 3.11.2016

De la gestion du risque à la gestion du conflit



Gestion du risque par le responsable de l'exploitation concernant les incidents avec des touristes

Matrice du risque concernant les incidents entre CPT et touriste

Responsabilités (Vue d'ensemble)

Du côté de l'agriculteur:

- Utilisation appropriée des CPT, minimiser le risque de conflit lors de l'utilisation de CPT

Du côté du canton:

- Approbation concernant la détention de CPT
- Planification territoriale concrète de la gestion des risques

Du côté de la Confédération:

- Prescriptions concernant l'élevage / la formation de CPT, évaluation de l'aptitude au travail des CPT.
- Monitoring (enregistrement officiel, déclaration de détention de CPT, analyse des cas de morsure, ...)
- Exigence en matière de formation et de suivi des détenteurs de CPT (même si l'attestation de compétence n'est plus obligatoire)
- Informations générales et sensibilisation du grand public (Flyer, Film, Internet...)

Prescriptions cantonales liées à l'utilisation de CPT

Quoi: Des troupeaux protégés qui pourraient engendrer de manière objectives et régulières des conflits sont analysés afin de trouver des mesures qui minimiseront ce risque.

Qui: Le préposé cantonal à la protection des troupeaux (avec le soutien de représentant de la mobilité douce, des conseillers spécialisés en CPT et ev. d'autres personnes) en discussion avec l'agriculteur.

Quand: avant le placement de chiens de protection des troupeaux officiels (dans le cadre du conseil sur la protection des troupeaux sur l'exploitation agricole)

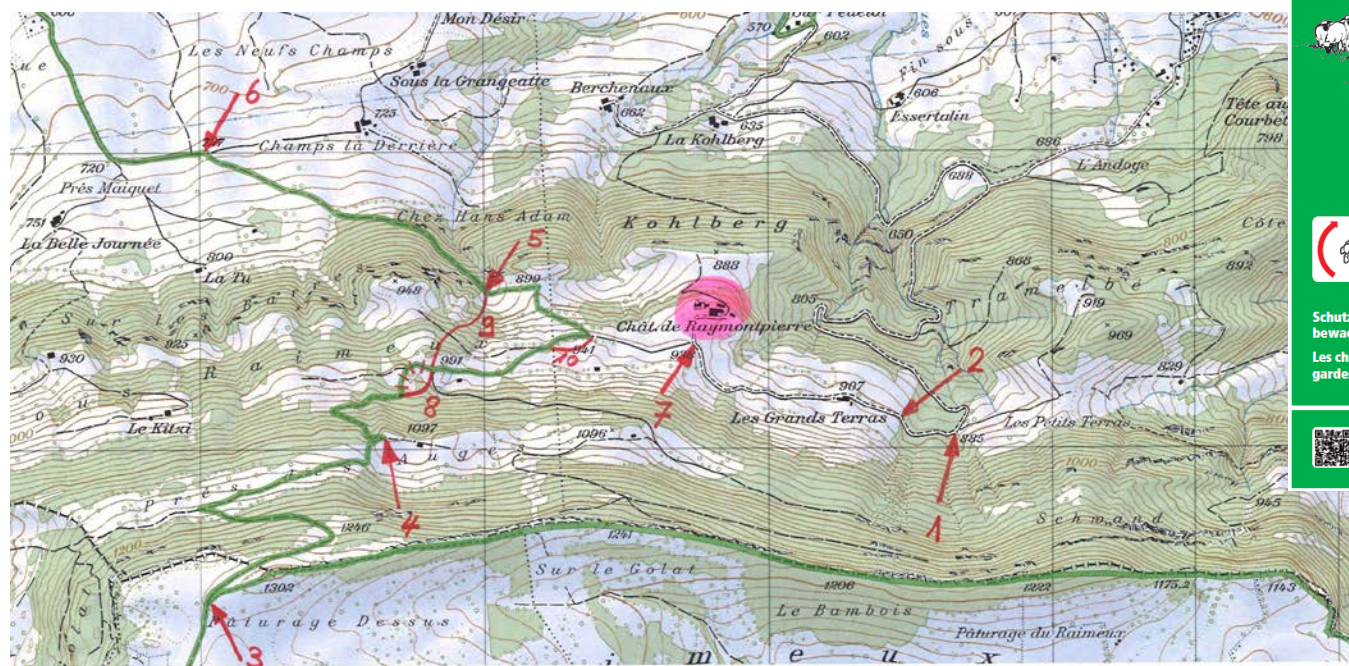
-> Le préposé cantonal à la protection des troupeaux et le responsable de l'exploitation définissent ensemble la planification des mesures concrètes visant à gérer le risque lié à l'utilisation de chiens de protection des troupeaux.



Prescriptions cantonales liées à l'utilisation de CPT

-> Exemples de mesures possibles:

- Clôturer des chemins de randonnée
- Fermer temporairement ou dévier des chemins de randonnée
- Lieux adéquats pour les panneaux de signalisation et les panneaux d'information sur les CPT
- Adaptation de l'utilisation des pâturages...



Gestion quotidienne du **conflit** liée l'utilisation de CPT

Quoi: Contact avec des chiens de protection des troupeaux avec un minimum de risque de conflit dans les situations quotidiennes.

Qui: responsable d'exploitation utilisant des CPT (ev. en ayant recours à des tiers – berger ou autre employé de l'exploitation).

Quand: En permanence, une Checkliste est à remplir chaque année avant le début de la saison.



Der vorliegende Ratgeber ist ein Hilfsmittel für Betriebsverantwortliche, die Herdenschutzhunde (HSH) halten und einsetzen. Er dient der Risikobeurteilung von Zwischenfällen mit HSH und Wandernden oder Bikenden. Ziel ist es, diese Risiken mit geeigneten Massnahmen zu minimieren und der Allgemeinheit ein sicheres Benutzen des Wander- und Mountainbikenetzes zu ermöglichen.

Bei der Risikobeurteilung ist immer davon auszugehen, dass Wandernde und Bikende über wenig bis gar keine Kenntnisse im Umgang mit HSH verfügen.

Die Beurteilung hat rechtzeitig vor der Weidesaison zu erfolgen und ist jährlich zu wiederholen. Neue Situationen und Zwischenfälle müssen umgehend analysiert und die erforderlichen Massnahmen getroffen werden.

Bezeichnung der Weide

Standweide Umtriebsweide Ständige Behirtung



Die offizielle Hinweisstafel informiert über die Anwesenheit von Herdenschutzhunden und über das korrekte Verhalten.

Gestion quotidienne du **conflit** liée l'utilisation de CPT

Exemple de recommandations issues du guide:

- Des changements de comportements chez les CPT, en particulier lors de changement dans le Team de CPT, sont à surveiller et, en cas de besoin, de l'aide doit être demandée.
- Il faut éviter de travailler avec une chienne en chaleur (aussi valable pour les chiens de conduite).
- Lors d'un changement de pâturage dans des zones à risque, les CPT doivent être tenus en laisse avec, si nécessaire, l'aide de personnes supplémentaires.

Exemples de questions issues de la Checklist présente dans le guide:

- Les détenteurs (temporaires) des chiens, par ex le berger ou autres, connaissent leurs responsabilités et disposent des connaissances nécessaires?
- La personne responsable de consigner par écrit les incidents et de les transmettre si nécessaire est-elle clairement définie?
- La place de nourrissage et la source d'eau pour CPT sont-elles installées assez à l'écart des sentiers pédestres?

Clôtures contribuant à réduire le risque de conflit entre touristes et CPT

échanger
comprendre
progresser



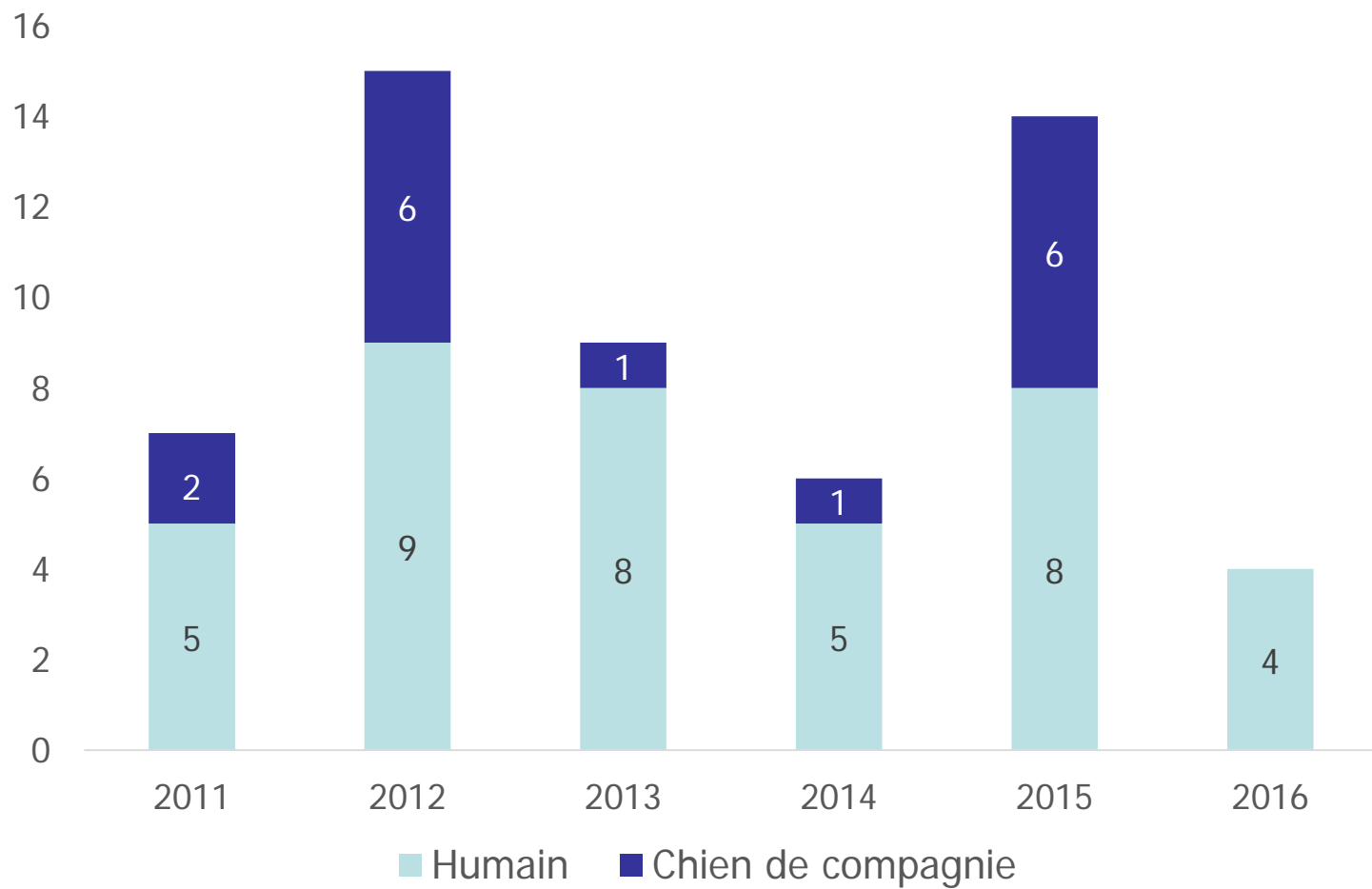
François Meyer
Actualités PT, 3.11.2016

Les différentes approches pour minimiser le risque d'accident par morsure par des CPT

- Des CPT „parfaits“ (élevage et formation des chiens optimal)
- Détention et utilisation optimal des CPT (formation et guide)
- Informations et sensibilisation à un large public
- Saisie et analyse des cas de morsures (protocole)

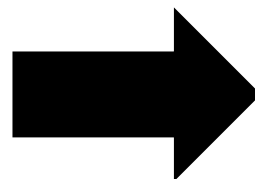


Nombre de cas de morsure impliquant des CPT



- Informations et sensibilisation à un large public

Nouveau panneau de signalisation



- Informations et sensibilisation à un large public

Mise à jour des panneaux d'information et nouveaux endroits avec de tels panneaux



Sondage en collaboration avec le ZHAW dans le terrain et sur internet pour encore améliorer la cohabitation entre CPT et touriste.

<http://www.mafreina.ch/herdenschutzhundebefragung/>

- Informations et sensibilisation à un large public

Nouveau Flyers



Eviter les rencontres

Afin d'éviter une éventuelle rencontre avec des chiens de protection des troupeaux, veuillez consulter la carte interactive indiquant les alpages sur lesquels des chiens sont en activité: www.protectiondestroupeaux.ch

En chemin, prêtez attention aux panneaux signalant la présence de chiens de protection des troupeaux.



Occasionally trails travel through pastures. When entering a pasture, respect the animals – cattle, sheep, livestock guardian dogs and other animals – as well as their behavior.

Inform yourself using the online map on www.herdenschutzschweiz.ch in advance to find out where you might encounter herds protected by dogs.

If you – as a hiker – keep a few basic rules in mind, possible encounters between human being and animal should take a peaceful course.

The most important codes of conduct during encounters are:

- The herd and guardian dogs should be disturbed as little as possible. Stay calm and keep your distance from the animals and avoid brisk movements.
- We advise you not to hike with companion dogs in regions with livestock guardian dogs. Nevertheless, if you do have your own dog with you and come close to guardian dogs protecting herds, put your own dog on a leash and slowly and calmly detour around livestock.
- If the livestock guardian dog does not become calm after a long period of waiting, retreat.



Surface violette: Pâturages avec chiens de protection des troupeaux.



(Film)



Herdenschutz
Protection des troupeaux
Protezione delle greggi

Jordils 1
CP 1080 info@protectiondestroupeaux.ch
CH-1001 Lausanne www.protectiondestroupeaux.ch





Les chiens de protection gardent leur troupeau

Gardez vos distances svp!

Il est déconseillé d'être accompagné par un chien de compagnie.

Guardian dogs watch the herd

Keep your distance, please!

It's not recommended to hike with companion dogs.



- Informations et sensibilisation à un large public

Adaptation de la BD



- Informations et sensibilisation à un large public

Adaptation du film sur le comportement à adopter en présence de CPT



- **Détention et utilisation optimales des CPT**

Clôtures contribuant à réduire le risque de conflit entre touristes et CPT

**Schutzhunde
bewachen die Herde**
Les chiens de protection
gardent le troupeau

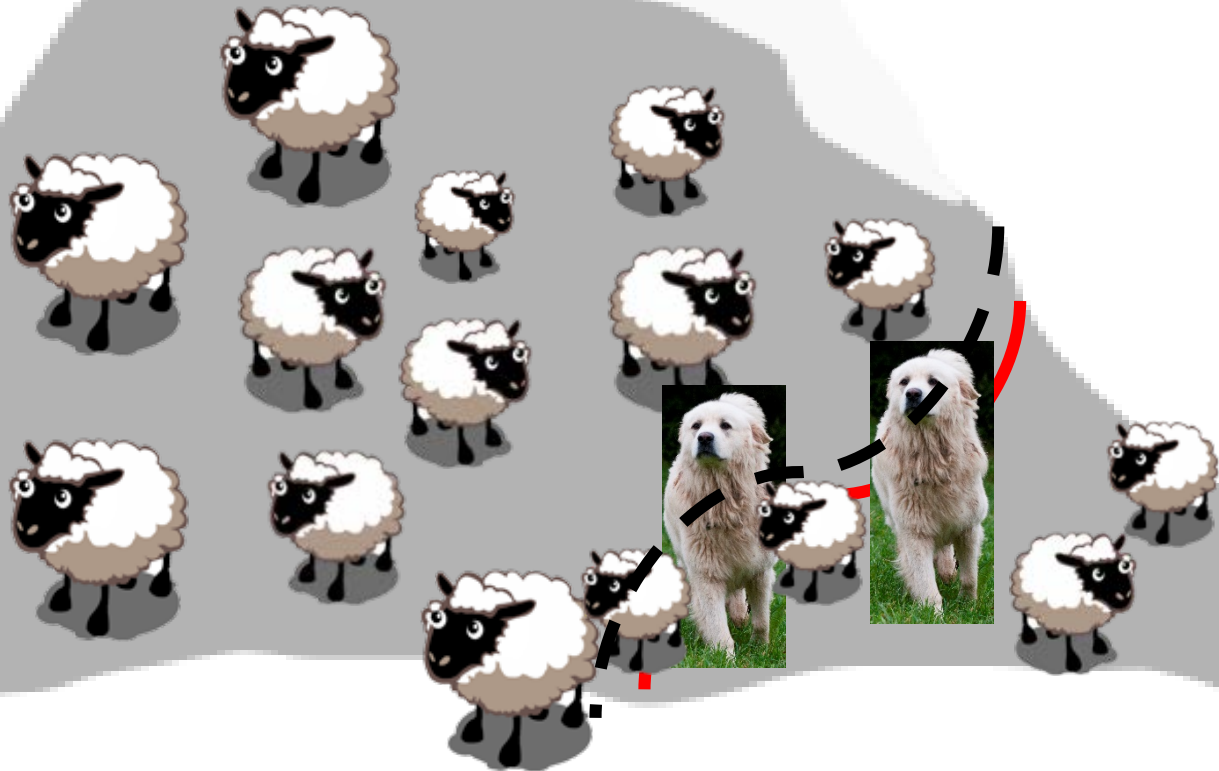
**I cani da protezione
sorvegliano il gregge**
Guardian dogs
watch the herd

www.herdenschutzschweiz.ch
www.protectiondestroupeaux.ch
www.protezionedellegreggi.ch



- Détention et utilisation optimales des CPT

Clôtures contribuant à réduire le risque de conflit entre touristes et CPT



A green informational sign with a red triangle warning symbol at the top containing a drawing of a guardian dog and sheep. Below the triangle are four icons: a sheep, a dog with a red slash, a person with a red slash, and a bicycle with a red slash. The sign contains text in four languages: German, Italian, French, and English. At the bottom, there are three website URLs and a QR code.

Schutzhunde
bewachen die Herde

I cani da protezione
sorvegliano il gregge

Les chiens de protection
gardent le troupeau

Guardian dogs
watch the herd

www.herdenschuttschweiz.ch
www.protezionedestroupeaux.ch
www.protezionedellegreggi.ch

- **Détention et utilisation optimales des CPT**

Clôtures contribuant à réduire le risque de conflit entre touristes et CPT

Remboursement par la Confédération (2016):

- 80% des frais effectifs liés à l'achat de clôtures supplémentaires afin de clôturer un sentier.
- 30 centimes par mètre pour le dédommagement du travail supplémentaire (à demander chaque année)

**Exemple concret:
Alpage de la Fouly
Nathalie Di Natale**



Alpage de la Fouly



Famille Di Natale
Lavary 2
1943 Praz-de-Fort

1700 mètres

L'alpage de la Fouly en quelques points:

- ❖ **Alpage laitier bovin** jusqu'en 2010
- ❖ **Exploité par nos soins** depuis 2011
- ❖ **Situé** sur la commune d'Orsières/VS
- ❖ **Altitude:** de 1600 à 2100 m
- ❖ **Charge usuelle:** PN 35 moutons, 8 PN autres animaux
- ❖ **Système de pâturage:** Surveillance permanente par un berger

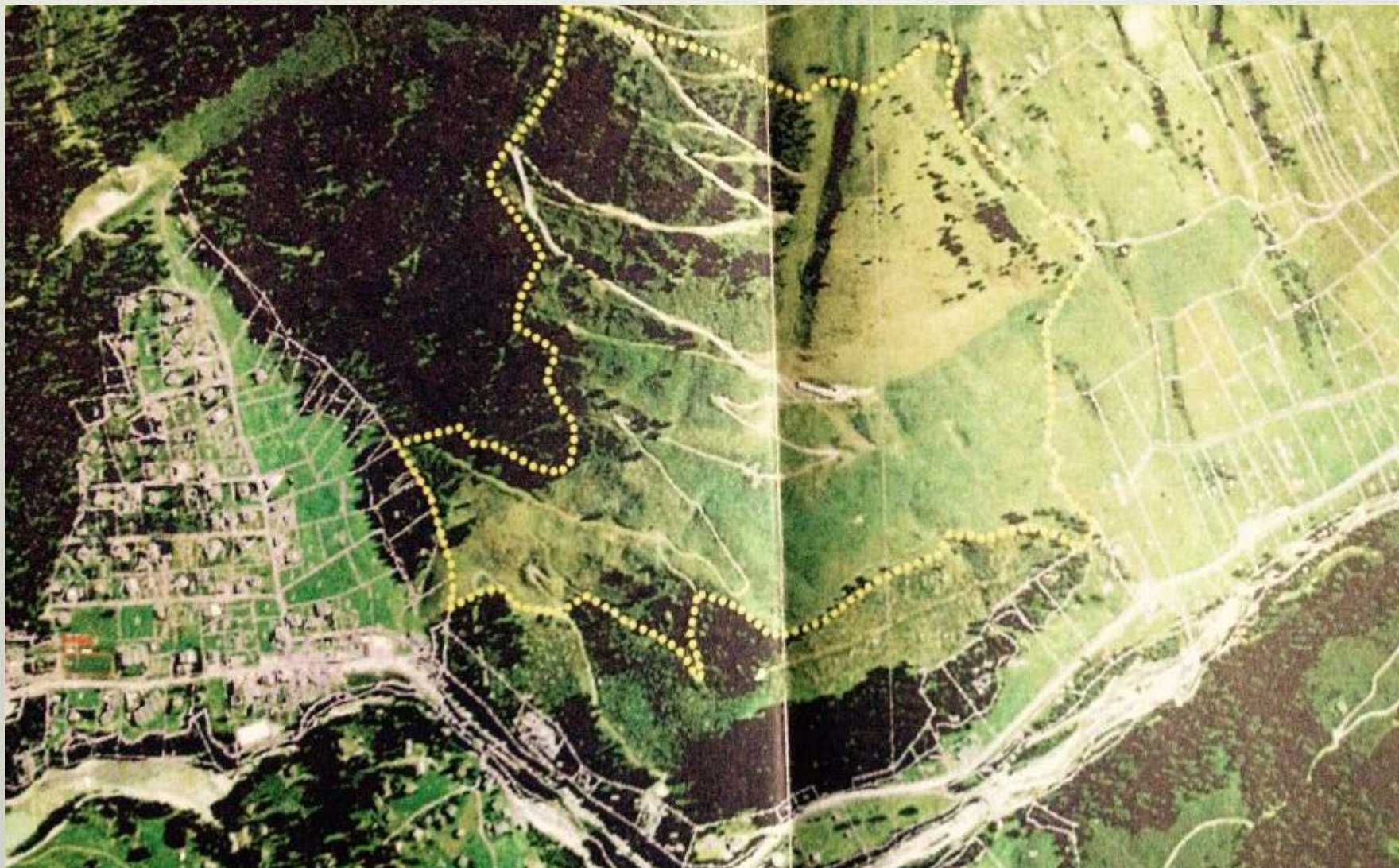
Mesures de protection pour le troupeau

- ❖ 1-2 chiens de protection,



- ❖ 4-5 ânes en permanence dans le troupeau
- ❖ Parcs de nuits
- ❖ Présence permanente d'un berger

Configuration de l'alpage



Particularités

Avantages

- ❖ Alpage précoce (montée fin mai, début juin)
- ❖ Proximité avec l'exploitation
- ❖ Mise en place facilitée des clôtures par la route
- ❖ Présence d'eau et d'abris (arbres) sur toute la surface de l'alpage

Problématique

Peut se résumer en une phrase:

« Mon problème à la Fouly, ce n'est pas les prédateurs... c'est les touristes. »

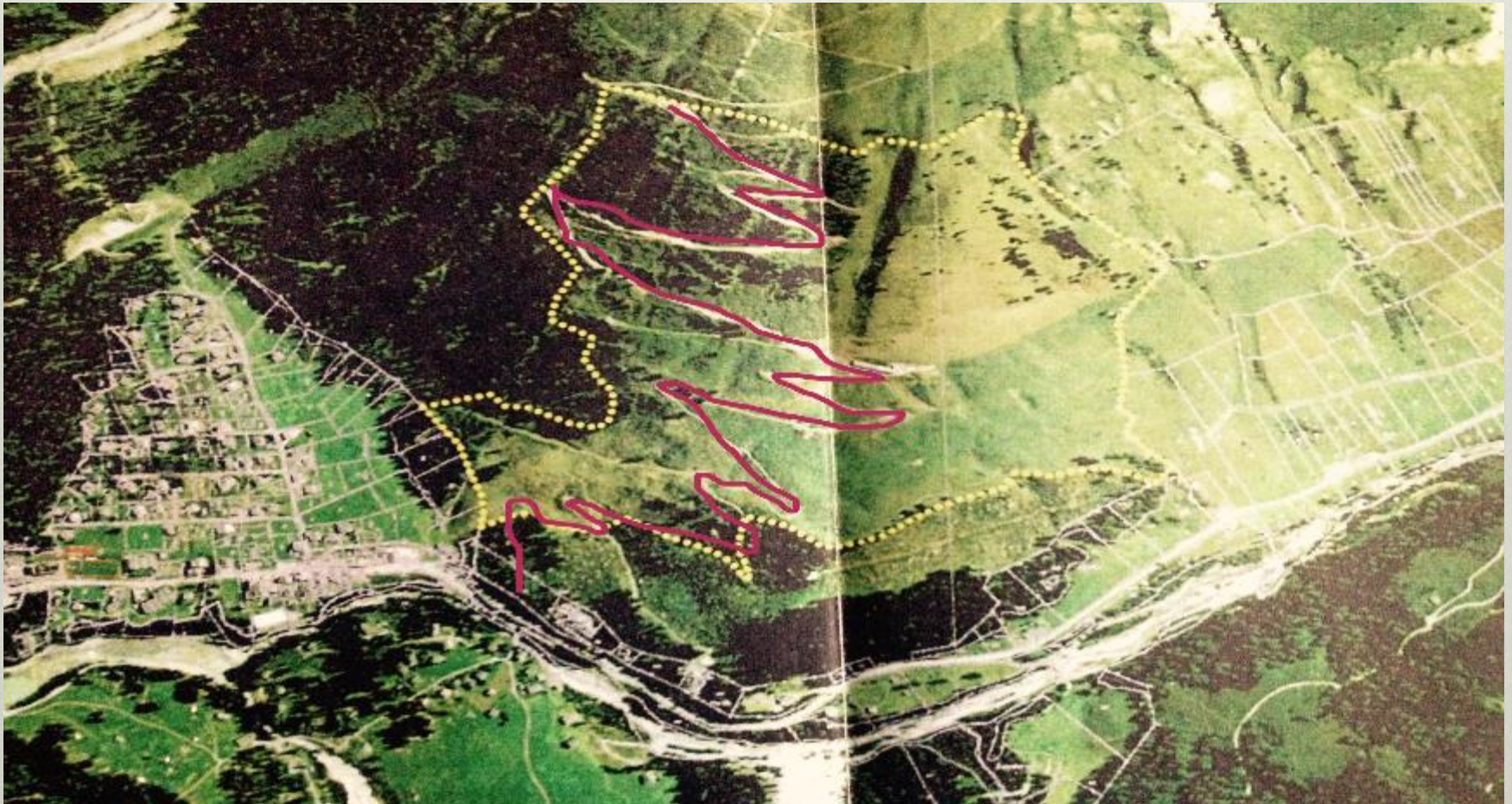


C'EST PAS MAL
D'AVOIR RÉINTRODUIT
DES TOURISTES DANS
LA MONTAGNE !

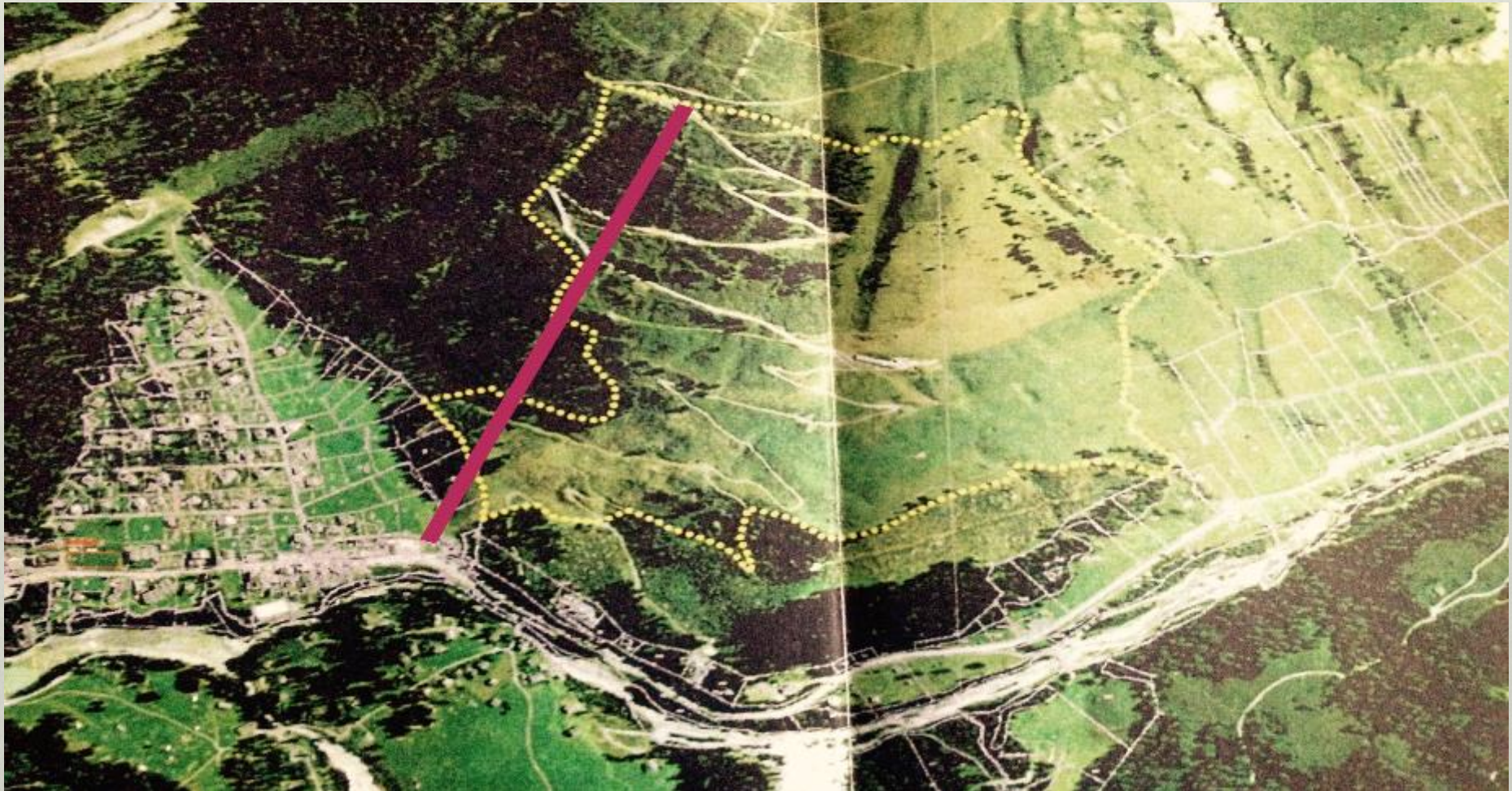
ÇA PERMET
D'OBSERVER LEUR
COMPORTEMENT !

Inconvénients

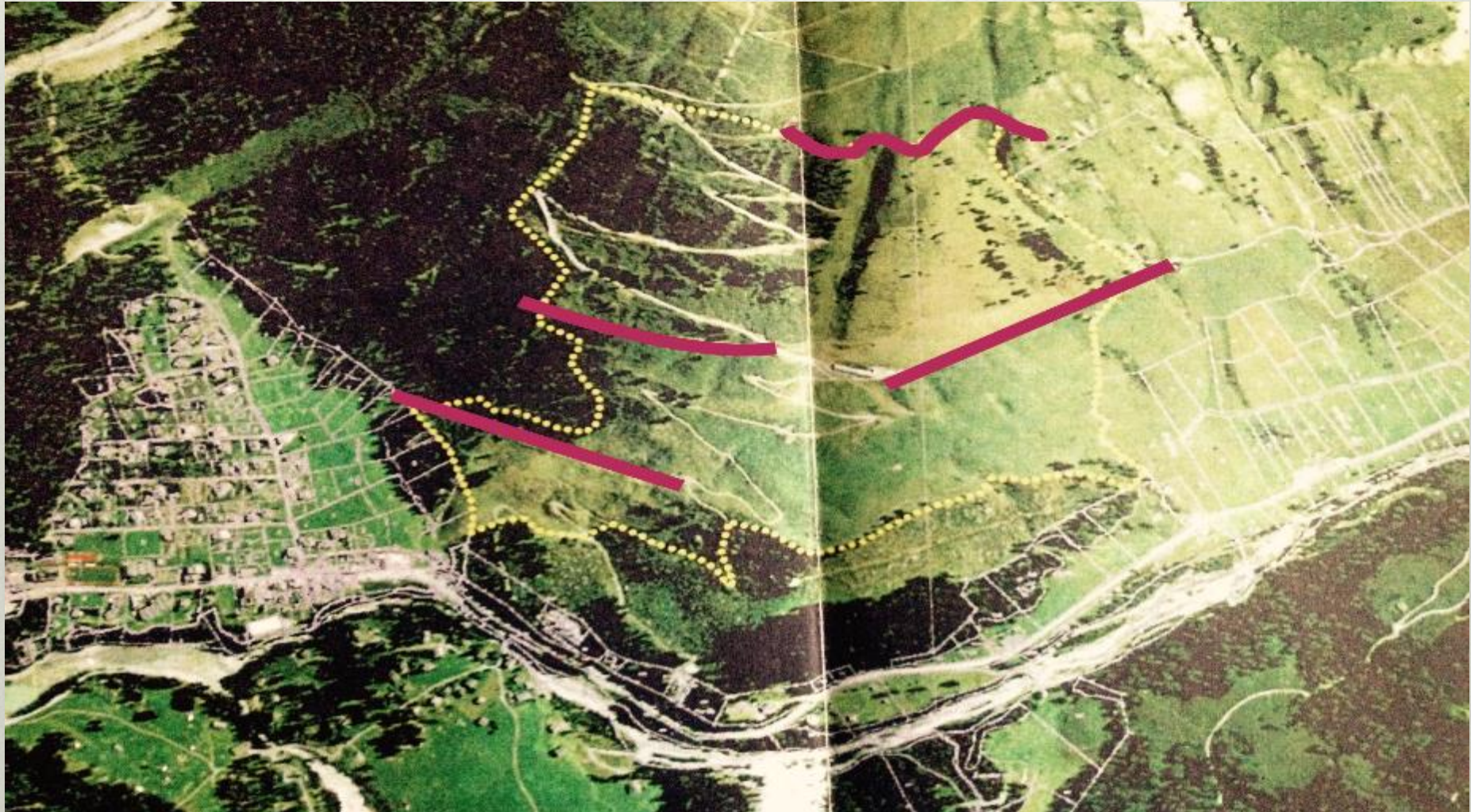
- ❖ La route monte en lacets depuis le fond de l'alpage jusqu'au sommet



- ❖ Un télésiège amène les touristes jusqu'au sommet de l'alpage - *Ein Sessellift bringt die Touristen bis zur Spitze der Bergwiese*
Avec leurs vtt, trottinettes - *Mit VTT und Rollern*



- ❖ Plusieurs chemins pédestres passent au travers de l'alpage en plus de la route usuelle



- ❖ Certaines zones très embroussaillées doivent malgré tout être entretenues même si la pose de clôtures est impossible. Dans ces endroits, le troupeau est gardé en liberté par le berger et ses chiens de conduite.





Tourisme VS chiens de protection, quels problèmes?

- ❖ Encore beaucoup (de plus en plus?) de randonneurs ont très peur des chiens de protection Au contraire, certains n'ont aucune conscience du danger et considèrent qu'ils ont légitimement le droit d'être partout en sécurité à la montagne
- ❖ Malgré le nombre de chemins suffisants, les randonneurs aiment bien passer plutôt au milieu des moutons même s'il faut enjamber une clôture.

- ❖ Les touristes louent des trottinettes ou des VTT pour faire leur descente en trottinette, pas en marchant à côté de la trottinette...



Par conséquent

Sur un alpage de ce type, les chiens de protection qui sont utilisés sont très sollicités. Non seulement nous leur demandons d'être des gardiens efficaces contre les prédateurs, mais en plus ils doivent être extrêmement souples et bienveillants vis à vis des randonneurs, même quand ceux-ci ont des comportements à risque ou ne respectent pas les instructions des panneaux d'informations.

Cheyenne la philosophe...



Quelles mesures pour limiter les problèmes?

- ❖ **Choisir nos chiens en fonction de leur comportement ou de leur lignées (importance des choix d'élevage).**
- ❖ **Bonne socialisation des chiots**
- ❖ **Informations omniprésentes aux touristes**



- ❖ Dans la mesure du réalisable, installation de clôtures pour délimiter le territoire du troupeau et créer une barrière physique entre les chiens de protection et les randonneurs.





Avantages

- ❖ Réduction des interactions directes entre les randonneurs, leurs chiens et les CPT.
- ❖ Mise en confiance des autres usagers de l'alpage.
- ❖ Cloisonnement aussi pour les moutons, le troupeau ne peut pas stationner/ chôme sur le sentier pédestre = pas de crottes sur le chemin, le randonneurs ne sont pas obligés de traverser le troupeau.



Inconvénients

- ❖ Travail supplémentaire pour le berger et l'exploitant. (Voir configuration de l'alpage, accessibilité).
- ❖ Réorganisation nécessaire de la gestion de l'herbage dans certains quartiers, le troupeau est mené dans les secteurs plus faciles à sécuriser pendant les périodes de forte fréquentation. (Ex week-end, vacances et jours de beau).
- ❖ Difficulté de boucler entièrement un périmètre. Le système demande tout de même une surveillance si la clôture n'est pas entièrement close ou ne se termine pas sur une barrière naturelle.
- ❖ Réduction, mais pas disparition du phénomène anxigène, certains randonneurs pensent que le chien va sauter les filets (certains CPT sautent effectivement les filets...).
- ❖ Confort pour les randonneurs? Rendu visuel assez moche et augmentation des aboiements le long du filet, les aboiement sont aussi perçus comme une forme d'agression.

Ce système a de gros avantages mais à condition que l'alpage ait une configuration assez similaire à la notre: accès facile par la route (facilite la mise en place et le transport des clôtures d'un quartier à l'autre) et CPT avec un comportement adéquat (ne saute pas les filets).

❖ Und LAST but not LEAST...

Ce qui est le plus important pour moi:

Aucun panneau d'information ne remplacera jamais la présence d'un berger auprès de ses moutons et de ses chiens.

