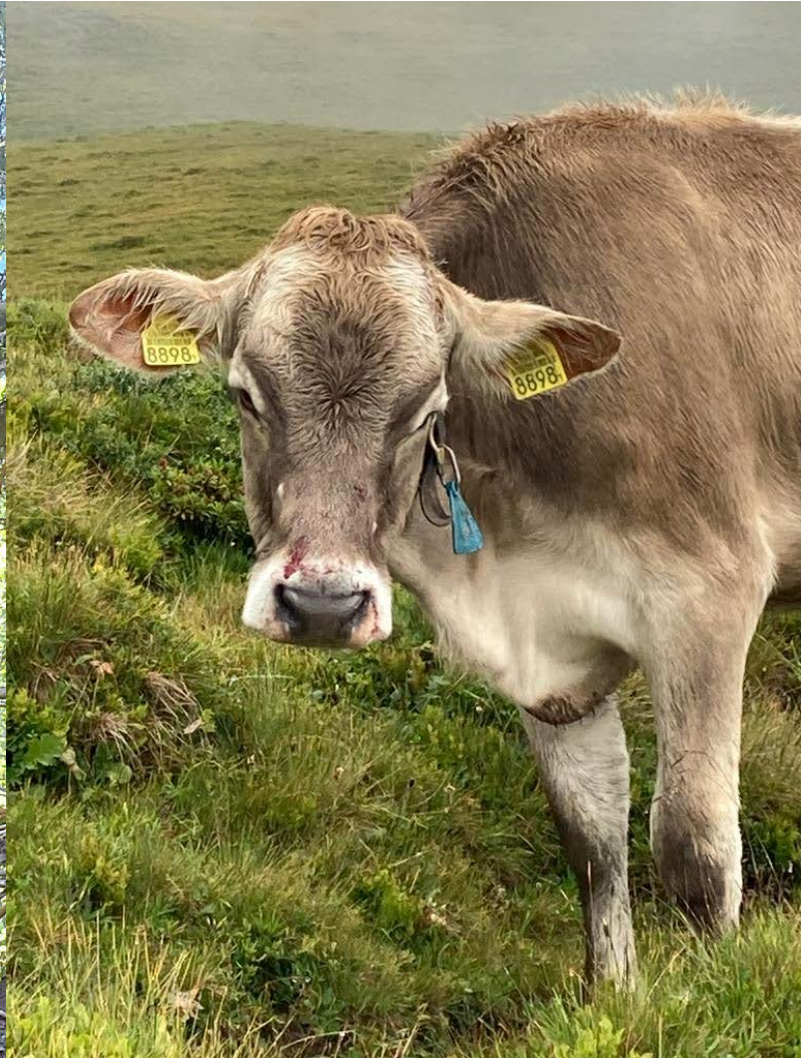
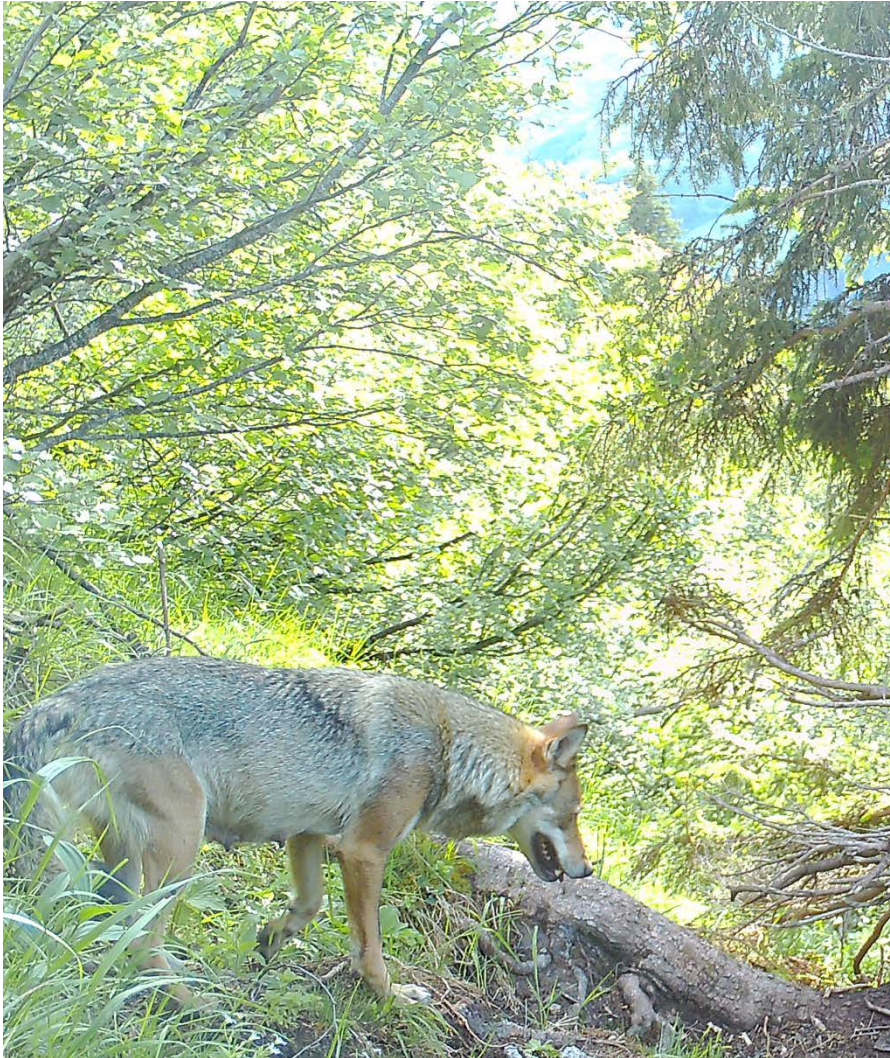


# Loup et bovin – Expériences du service de la chasse

## Actualités Protection des troupeaux 2021



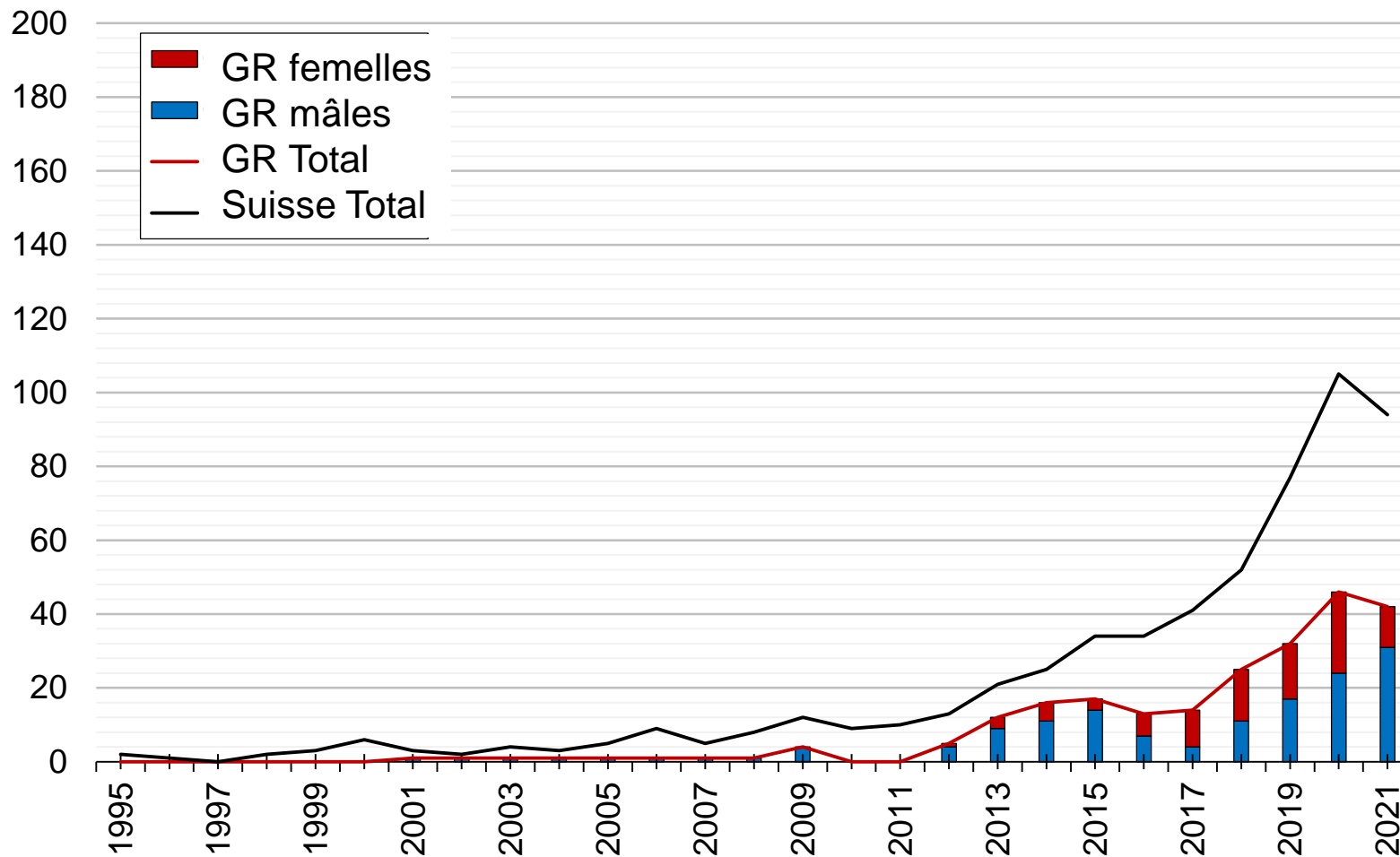
# Loup et bovin - contenu

- Situation loup
- Conflits avec les bovins
- Observation de cas sur placel
- Problèmes principaux



# Loup dans le canton des Grisons (1/2)

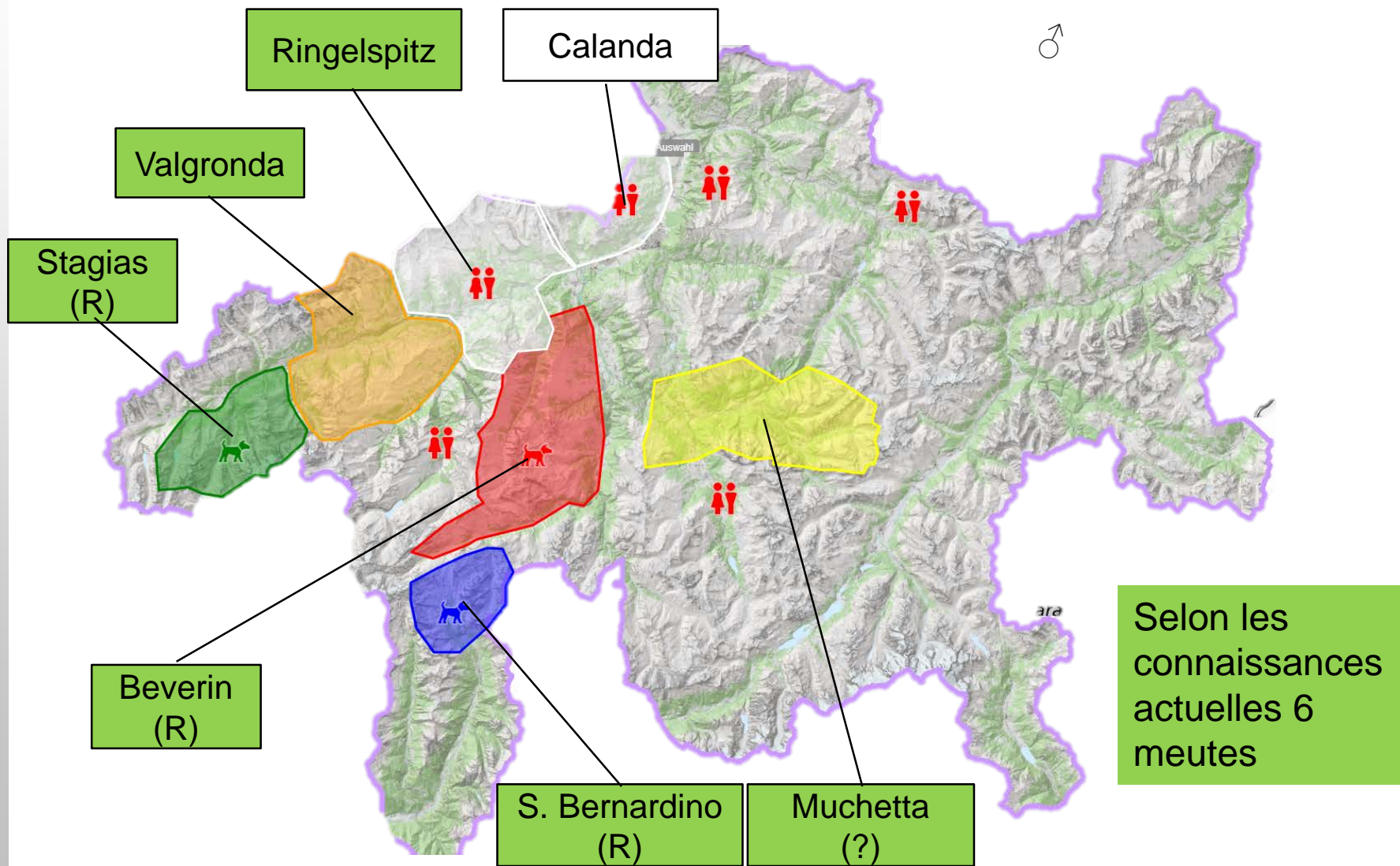
Individus génétiquement identifiés (Etat 27.10.2021)



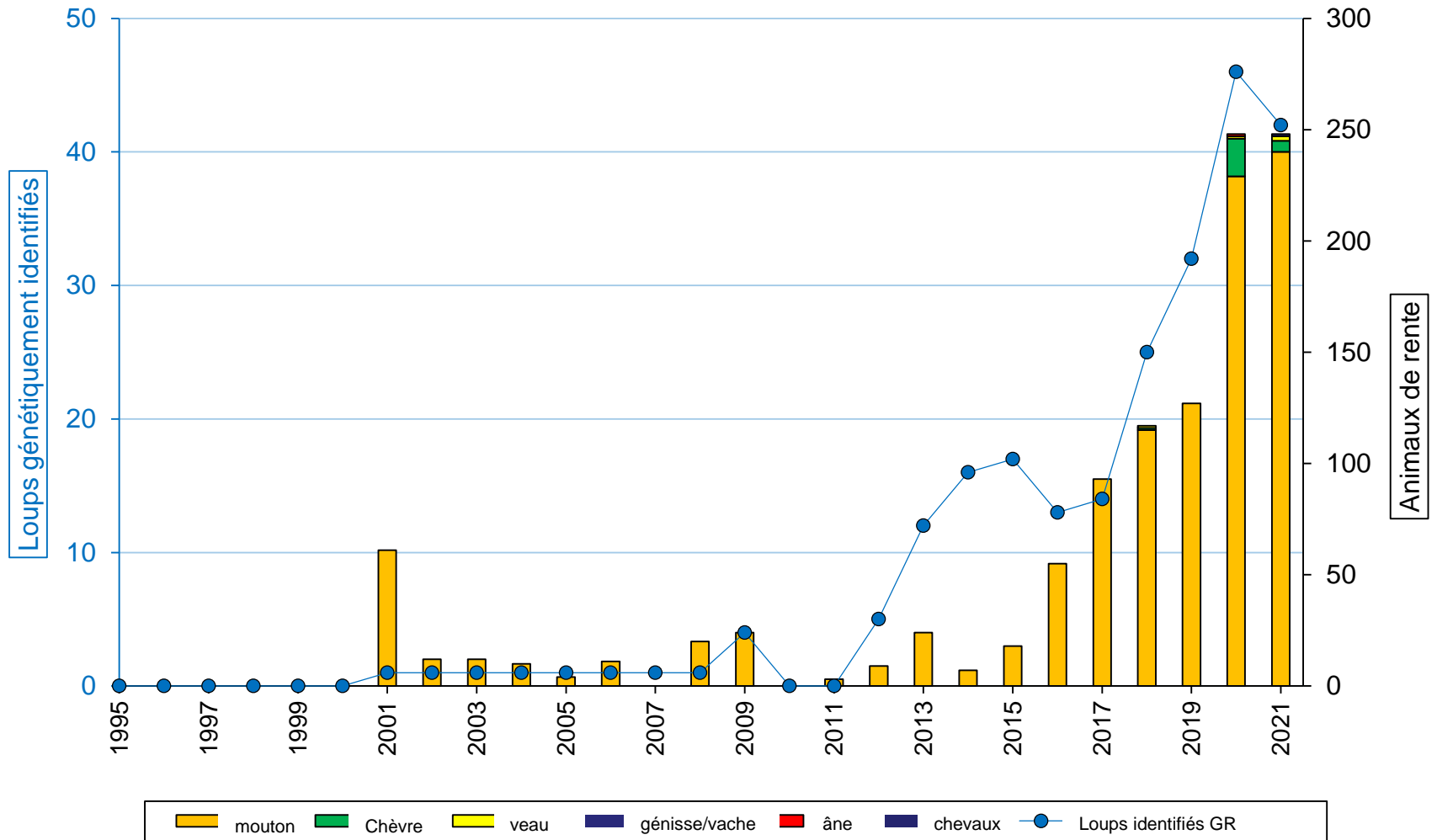
Source: KORA Monitoring Center



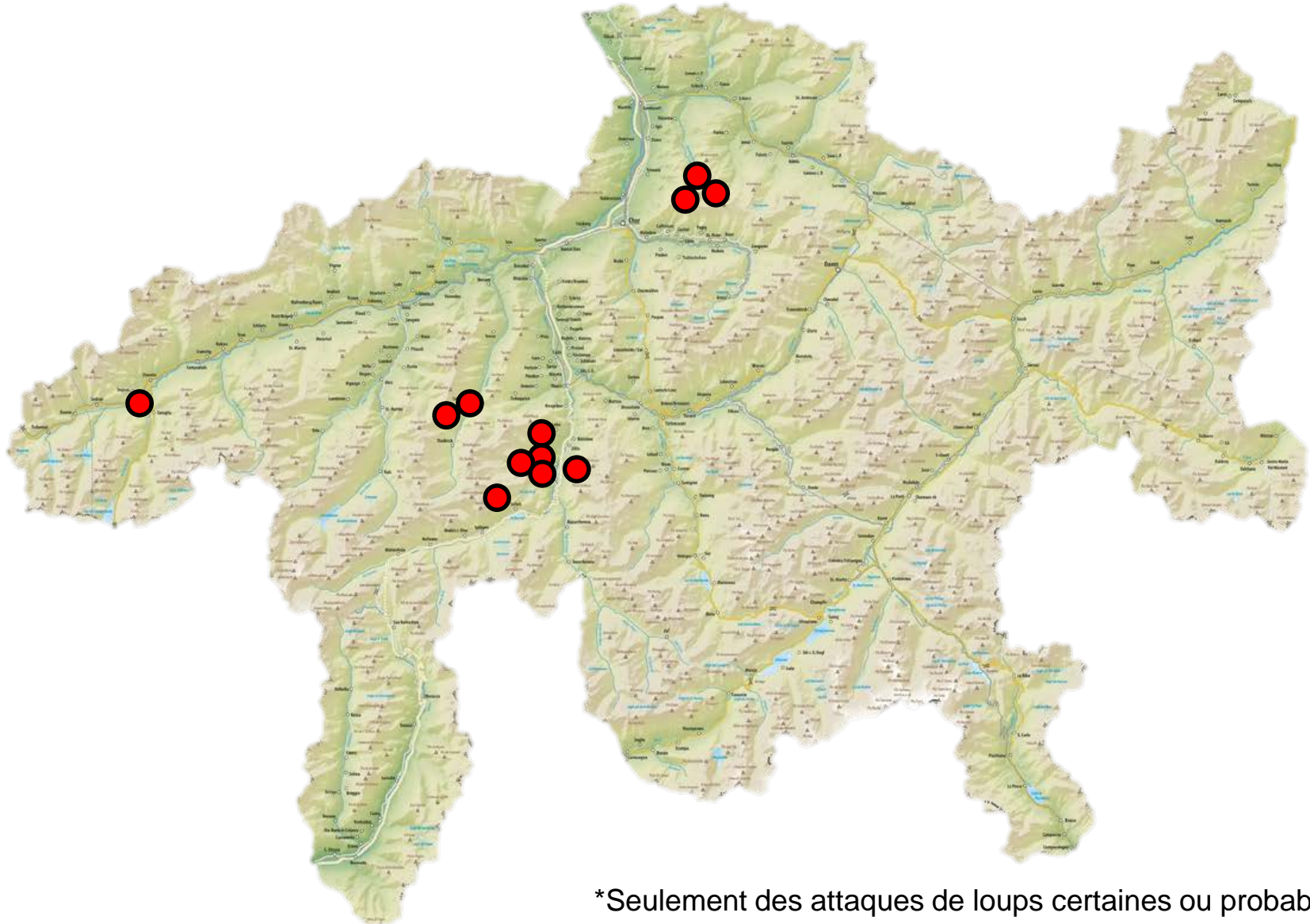
# Population de loup dans le canton des Grisons (2/2)



# Population de loup et attaques sur les animaux de rente GR



# Attaques sur les bovins 2021

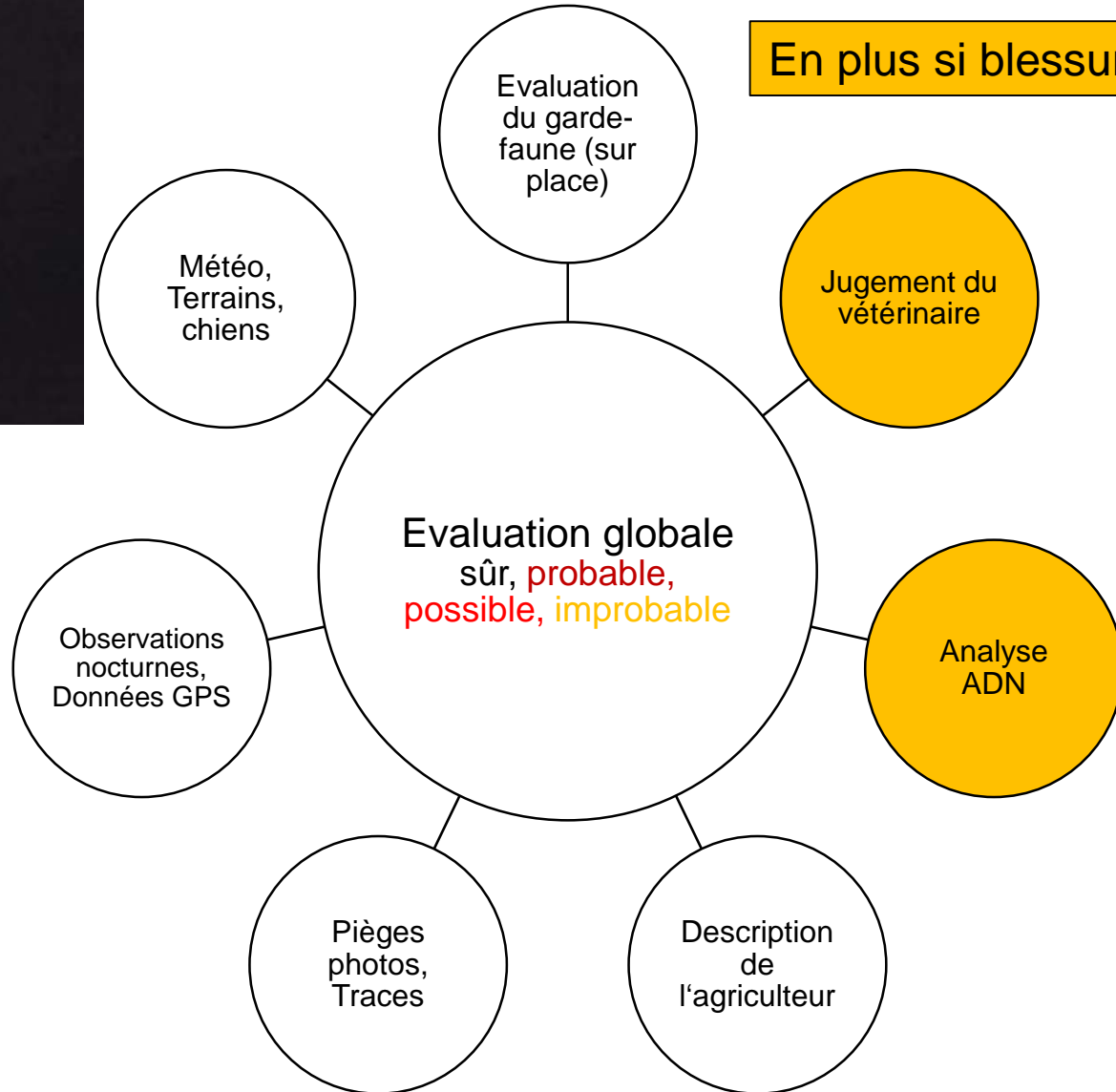


\*Seulement des attaques de loups certaines ou probables

# Evaluation des cas Procédure



# Evaluation des cas Procédure





# Evaluation des cas



## **Sûr (incl. ADN) (compte comme dégâts de loup)**

- Indemnisation
- Communication sur le siteweb et alarme SMS
- En cas de décès : imputation sur le quota de tir



## **Probable (compte comme dégâts de loup)**

- Indemnisation
- Communication sur le siteweb et alarme SMS
- En cas de décès : imputation sur le quota de tir



## **Possible (ne compte pas comme dégâts de loup)**

- Indemnisation au cas par cas (conciliant)
- Communication et alarme SMS
- Ne compte pas dans le quota de tir

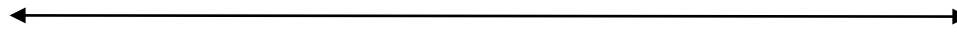


## **Improbable (ne compte pas comme dégâts de loup)**

- Aucune indemnisation
- Aucune communication
- Ne compte pas dans le quota de tir

# Difficultés lors du jugement (1): blessures variables

typique



atypique



## Difficultés lors du jugement (2): Aucune information



# Difficultés lors du jugement (3): Modification du comportement

28.09.2021 / 09:00

## Loup - Problème de comportement d'un troupeau de bovins

Annnonce concernant un troupeau de vache mère qui a cassé la clôture et qui a fuit jusqu'au village. Le troupeau est très agité. Selon les données GPS, M116 était dans cette région durant la nuit précédente. Le 10.09.21, le troupeau a à nouveau montré ce comportement, la nuit précédente M116 était sur ce pâturage



**2021: 19 Problèmes de comportement**

# Problèmes principaux – définition d'un dégât, bovins blessés

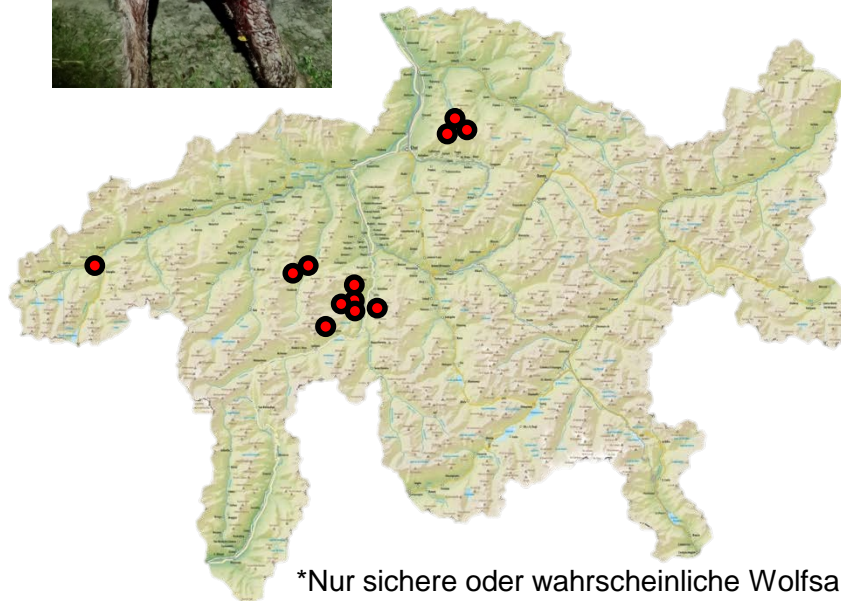


Les coûts (en argent et en temps) sont plus élevés que pour un mouton attaqué.

Aucune tendance à l'échelle du canton pour les attaques sur le gros bétail n'est perceptible. (distribution concentrée)

L'implication de jeunes loups dans les attaques nous amène à prévoir une augmentation de ces incidents.

→ Dans ce contexte, la "non-reconnaissance" en tant que dommage n'est pas proportionnée et ne conduit pas au résultat souhaité.



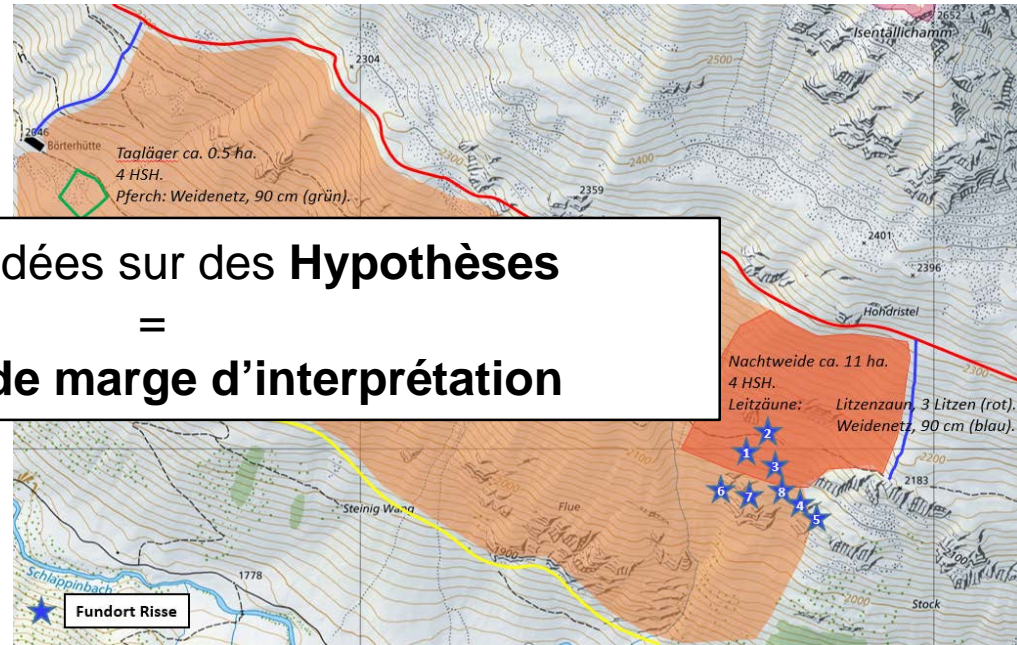
\*Nur sichere oder wahrscheinliche Wolfsangriffe



# Problèmes principaux – Dégâts avant le tir

## Exige la preuve du dégât et de la protection

- Quand l'attaque a-t-elle eu lieu?
- Comment le troupeau de mouton était-il réparti lors de l'attaque?
- Où se trouvaient les chiens de protection lors de l'attaque?
- Jusqu'où un mouton peut-il fuir avant ou après avoir été attaqué?



Preuves fondées sur des **Hypothèses**  
=  
**(trop) grande marge d'interprétation**

# Problèmes principaux – Dégâts avant le tir

## Situation trouvée

- Clôture (Flexinet) cassée, des moutons morts, des moutons gravement blessés, troupeau largement dispersé.
  - Comment était la clôture avant l'attaque?
    - Electrification de la clôture?
- Combien de dégâts ont-ils eu lieu dans une situation «protégée»?

X Rot = Tot

X Orange = Notgetötet

Preuves fondées sur des **Hypothèses**

=

**(trop) grande marge d'interprétation**

2 = verschollen)

X rouge = moutons morts  
X orange = moutons achevés

# Problèmes principaux – Dégâts avant le tir

- La régulation est autorisée si un loup a eu des succès répétés sur du menu bétail protégé ou des succès répétés sur du gros bétail.
- Chances de changer son comportement ?

2020



2021





## Résumé (1)

- Durant l'été 2021, on a enregistré plus d'attaques sur le gros bétail que l'année précédente (et les années précédentes) avec une population de loups similaire.
- Cela est probablement dû aux expériences positives d'un petit nombre de loups, qui ont appris ce comportement et le transmettent.
- Les conditions cadres actuelles ne permettent pas une réduction du conflit dans la pratique.



## Résumé (2)

### Feu de d'alerte et de solidarité

L'augmentation du nombre de loup menace l'exploitation des alpages et des pâturages (société des agriculteurs de Schams)

Jano Felice Pajarola vor 1 Monat in Politik

Merken



- La volonté des éleveurs de coexister à l'avenir avec les loups diminue fortement avec le nombre croissant d'attaques sur le bétail et les chevaux.
- Un nouveau cadre pour une gestion des loups de manière plus large, proactive et adaptative est nécessaire.



Merci de votre attention

