



Repubblica e Cantone
Ticino

Protection des troupeaux

Exemple pratique du canton du Tessin

Silvio Guggiari

Berne, le 10 novembre 2022

Repubblica e Cantone Ticino

Dipartimento delle finanze e dell'economia

Divisione dell'economia

Sezione dell'agricoltura



Contenu

1. Particularités du canton du Tessin

- Climat
- Surfaces: en comparaison avec le reste de la Suisse
- Animaux de rente

2. Exploitations d'estivage: exemples pratiques

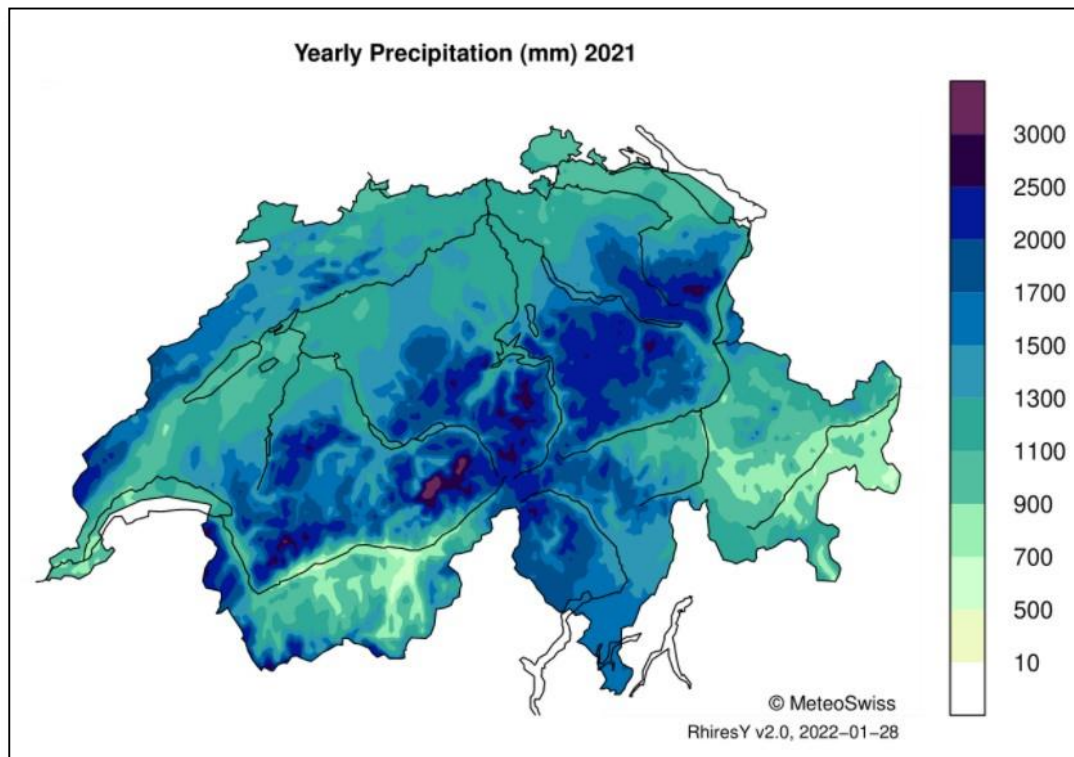
- Troupeau de moutons non gardé (pâturage libre)
- Troupes de moutons gardés par un berger
- Alpages avec des chèvres laitières

3. Exploitation-SAU: exemples pratiques

- Parcellisation (morcellement)
- Libre pâturage (vago pascolo)
- Clôtures
- Structures

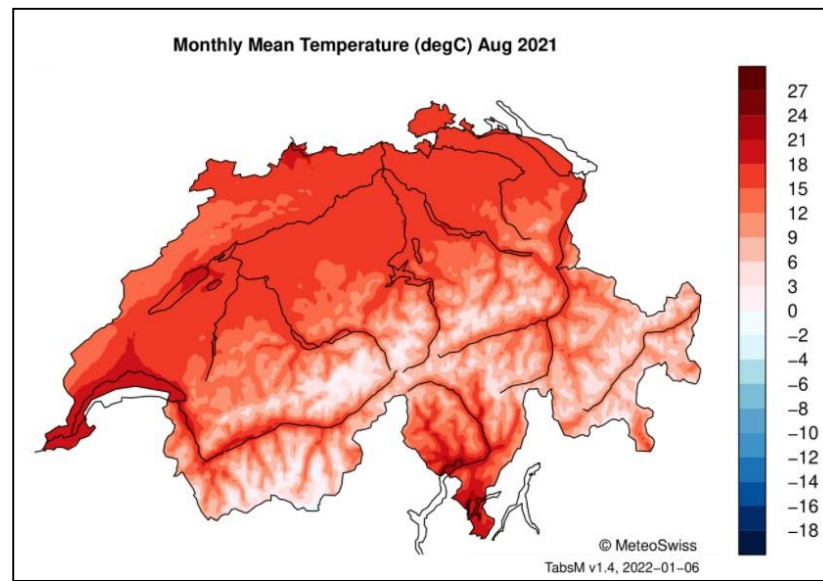
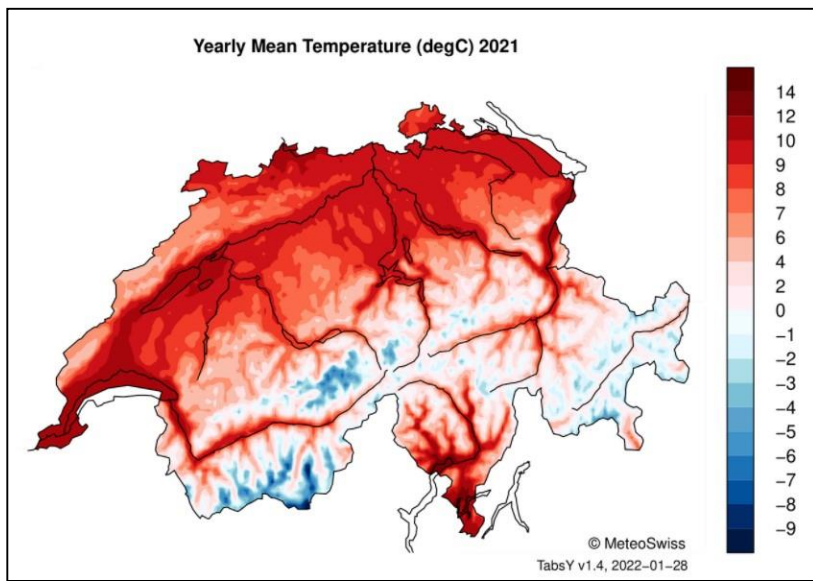
Le climat au Tessin

Précipitations: forte, mais pas uniformément répartie



Le climat au Tessin

Températures: très hautes, aussi en montagne



Tessin par rapport au reste de la CH

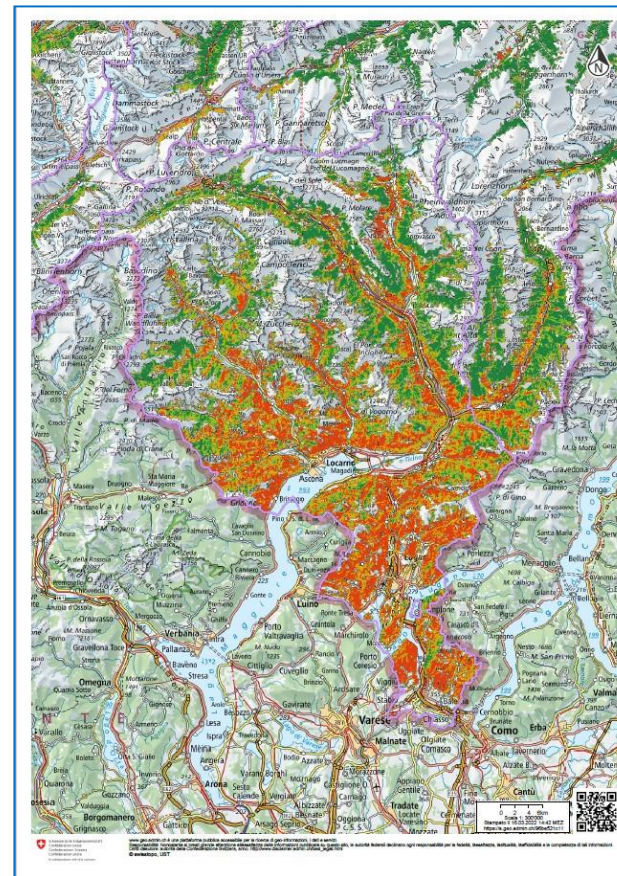


6.8% de la surface de la CH



	Suisse	Tessin
Surface	4'129'070 ha	281'230 ha
Habitation	7.9%	5.9%
Agriculture	35.2% (davon 12.2% Alpen)	12.3% (davon 8.5% Alpen)
Forêts	31.8%	52.0%
Non productive	25.1%	29.8%

	Suisse	Tessin
Surface	4'129'070 ha	281'230 ha
Habitation	7.9%	5.9%
Agriculture	35.2% (davon 12.2% Alpen)	12.3% (davon 8.5% Alpen)
Forêts	31.8%	52.0%
Non productive	25.1%	29.8%



Animaux de rente

Bovins:

10'687

Vaches laitières 3'553

Avant tout des «Brunes»
(CH: 1.51 mio), **0.7%**

Autres bovins 1'706



Moutons:

11'982

Avant tout des «Blancs des
Alpes»

(CH: 343'528), **3.5%**



Chèvres:

10'289

Race autochtone:
Nera Verzasca
(CH: 79'562), **13%**

Chèvres laitières 6'744



Porcs:

2'697

(CH: 1.35 mio), **0.2%**

Volailles et chevaux



Elevage de chèvres et produits



Principalement élevage caprin **traditionnel extensif** dans les **régions extrêmes**
→ **Nera Verzasca** (race autochtone)

Produits principaux à haute valeur ajoutée:

Lait pour la production de son propre fromage
(2.5 Mio Kg / année)

Viande: Cabri pour Pâques, les animaux plus âgés sont transformés en saucisses traditionnelles (cicitti) et en viande séchée (violini)



2. Exploitation d'estivage: exemples pratiques

Particularités des troupeaux de moutons non gardés

- Petits troupeaux (< 200 animaux)
- Alpages éloignés (> 2 heures de marche)
- Souvent entre 1500 - 2800 mètre d'altitude
- Très grande surface
- Manque de structure
- Pâturage caillouteux
- Souvent pas de réseau (pas de GPS)
- **Aucuns mesure de protection des troupeaux n'est possible!!**















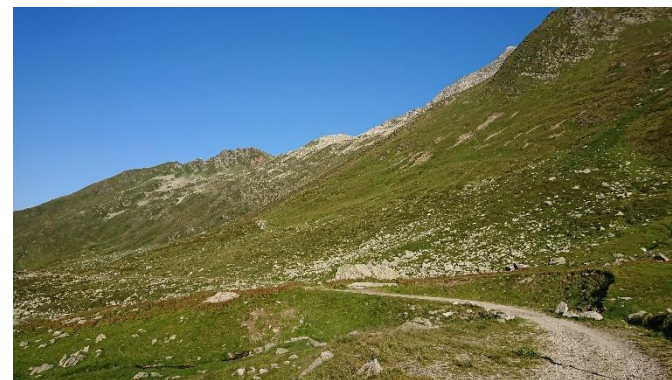
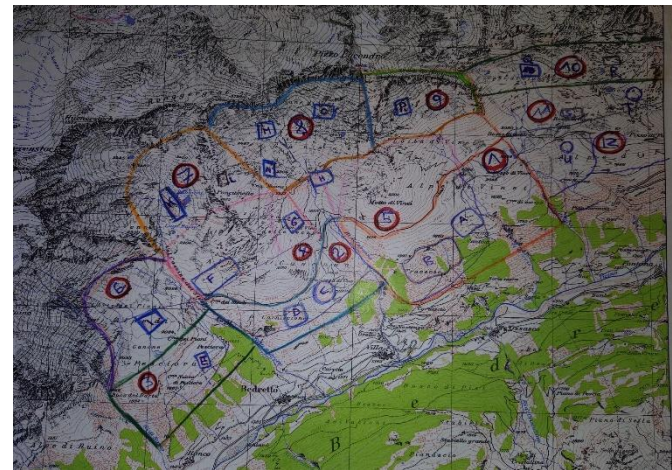
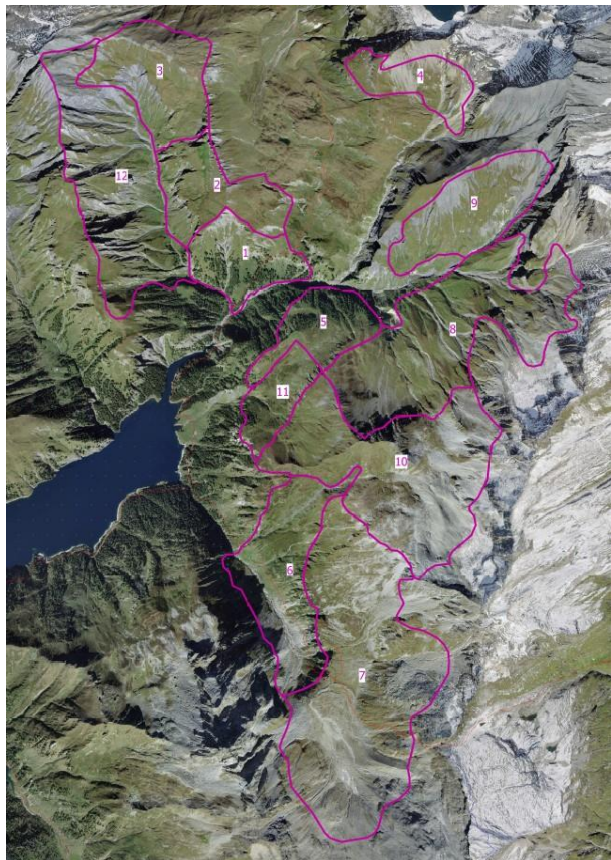
2. Exploitation d'estivage: exemples pratiques

Particularités des troupeaux de moutons gardés par un berger

- Grands troupeaux (600-1400 animaux)
- Alpages moins éloignés (0-1 heure de marche)
- Souvent entre 1500 - 2800 m d'altitude
- Très grande surface
- Présence de structures
- Pâturage avec de grandes parties herbeuses
- Environ 10 alpages de ce type au Tessin
- Protection des troupeaux avec des parcs de nuit et/ou des CPT







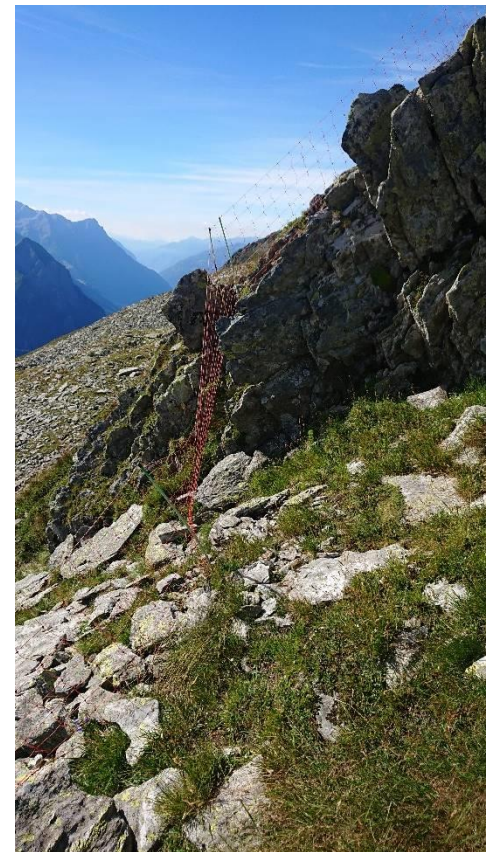








- Trouver du personnel (compétent)
- Conserver le personnel au fil des ans
- Surfaces non protégeables par des parcs de nuit (si CPT: OK, sinon...)
- Plusieurs propriétaires d'animaux -> Gestion difficile du troupeau
- Conflits entre CPT et randonneurs/bikers



2. Exploitation d'estivage: exemples pratiques

Particularités des alpages avec des chèvres laitières

- Taille du troupeau variable (de 50 à 200 animaux)
- Présence de personnel d'alpage (traite, traitement du lait)
- Très grande surface
- Races de chèvres adaptées à la montagne
- Présence de structure
- Pâturages difficilement praticables (les chèvres broutent là où les vaches ne peuvent pas brouter, p. ex. Vallemaggia)
- Protection par des parcs de nuit et/ou des CPT (attention au comportement alimentaire des chèvres !!)
- Conduite traditionnelle : pendant la nuit, pâturage libre en altitude / le jour, pâturage à proximité du chalet d'alpage.

Chèvres non traites : situation comparable à celle des troupeaux de moutons non gardés.





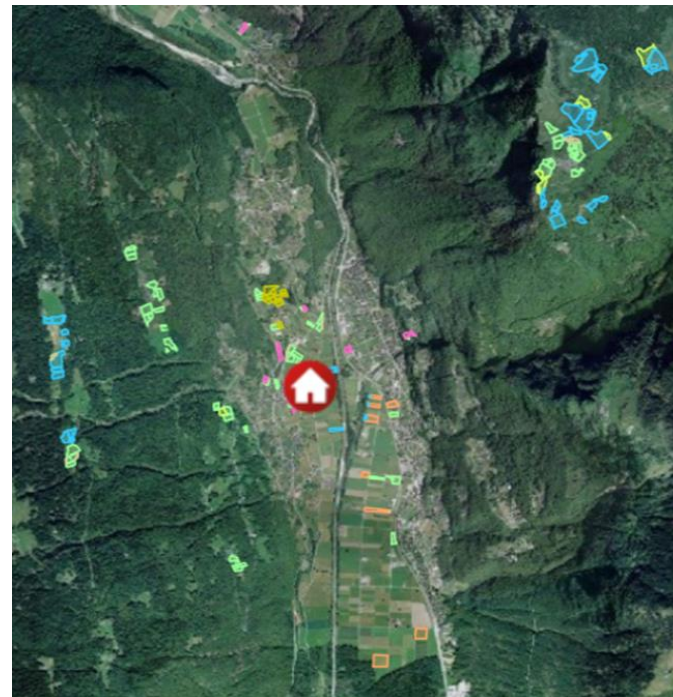
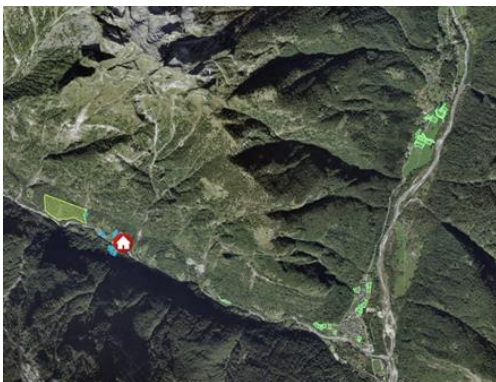




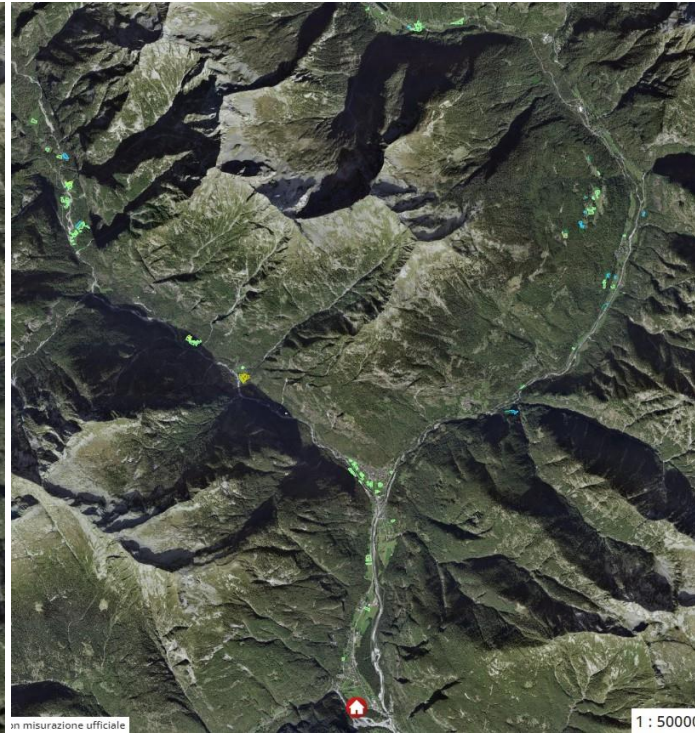
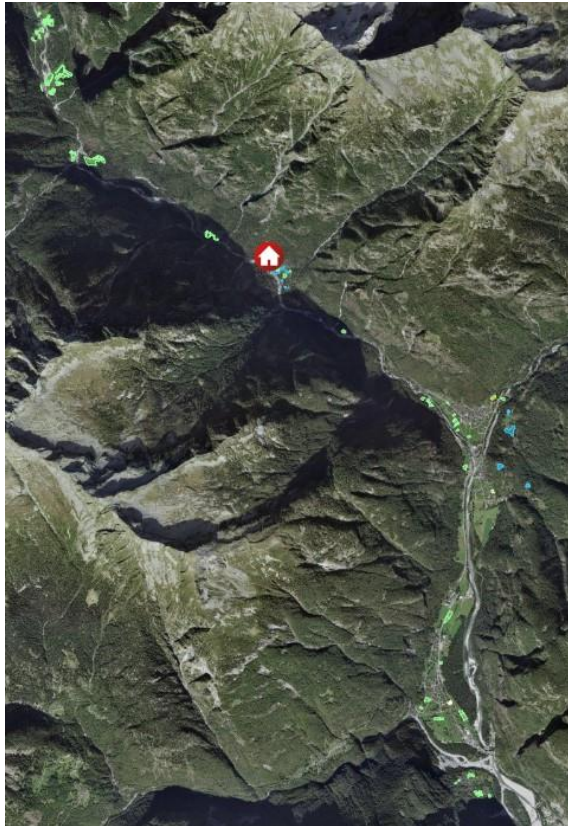
3. Exploitations-SAU: exemples pratiques

Parcellisation

- Les parcelles faciles sont fauchées, les parcelles difficiles sont pâturées.
- Parcelles isolées
- Parcelles souvent inaccessibles
- Petites surfaces -> peu de jours de pâturage
- Les surfaces sont généralement louées -> parcellisation (morcellement)

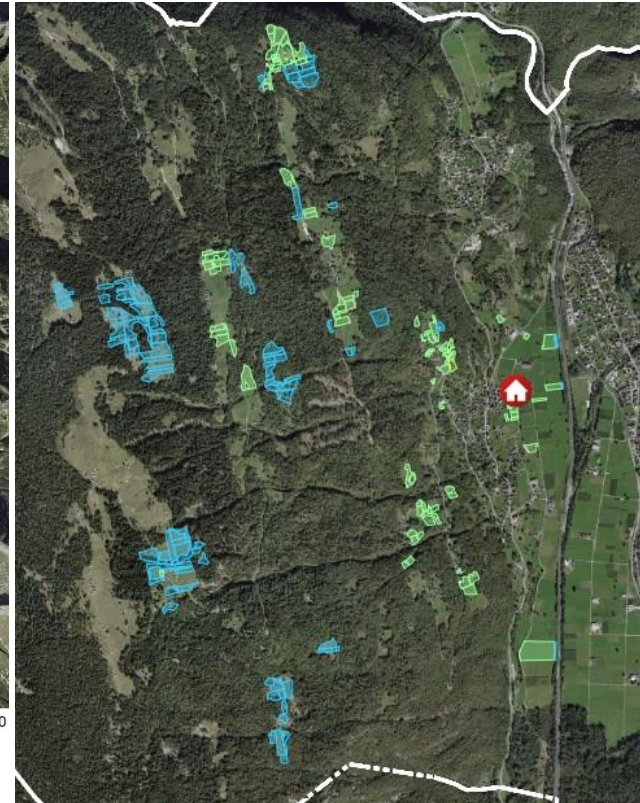


Parcellisation (morcellement)



in misurazione ufficiale

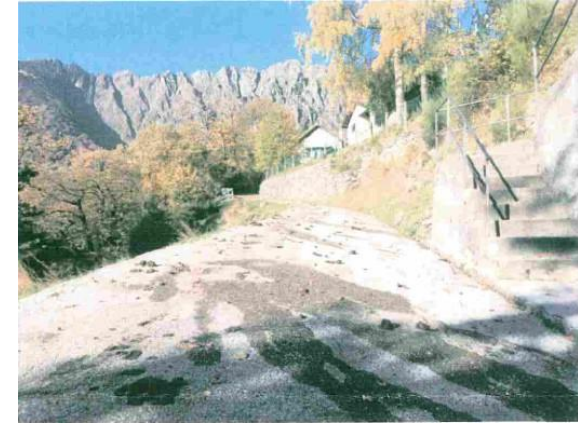
1 : 50000



3. Exploitations-SAU: exemples pratiques

Pâture libre (vago pascolo)

- Avant et après l'alpage
- Typique pour les chèvres
- Résout le problème du manque de surfaces pâturables
- Permet d'économiser du fourrage de base
- Les éleveurs le considèrent comme le meilleur moyen de détention pour le bien-être des animaux
- Système de pâturage traditionnel et fortement ancré
- Vago pascolo entraîne des conflits (jardin, potager, fleurs, haies, saleté...)
- Régulé dans le règlement communal

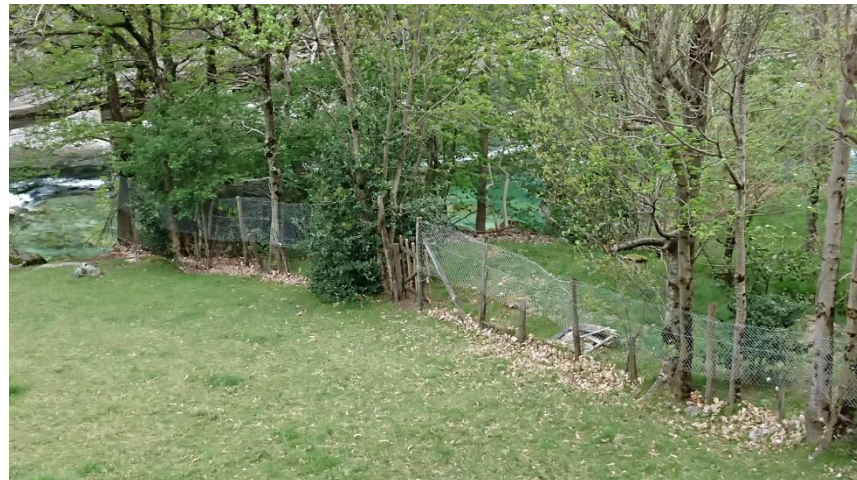


Vago pascolo : par définition NON protégeable.

3. Exploitations-SAU: exemples pratiques

Clôture

- Souvent pas électrifiées ou mal électrifiées
- Vieilles clôtures en mauvais état
- L'idée est toujours "la clôture doit garder mes animaux dans pâturage" et non "la clôture doit maintenir les grands prédateurs en dehors de la clôture".
- Aucune demande pour un conseil
- Solutions de bricolage (DIY – Do it yourself)





Clôture





Clôture



Clôture







3. Exploitations-SAU: exemples pratiques

Structures

- Vieux bâtiments, souvent isolés ou au milieu du village
- Les nouvelles étables ouvertes et respectueuses des animaux sont difficiles à protéger
- Aire d'exercice difficile à protéger (neige en hiver)
- Exploitations de loisirs, structures précaires
- La protection du troupeau gêne les travaux quotidiens à l'étable
- Investissements trop importants nécessaires, pour les petites exploitations
- Solutions de bricolage

Structures



Structures



Structures



Structures



Structures



Structures



Structures



Questions?





Repubblica e Cantone
Ticino

Merci pour votre attention

Repubblica e Cantone Ticino

Dipartimento delle finanze e dell'economia

Divisione dell'economia

Sezione dell'agricoltura