

Dilemme entre la protection des troupeaux et la biodiversité des pâturages en région de montagne

Doris Werder

03.11.2020



Quelles adaptations sont-elles possibles?

→ Exploitant / Efficacité économique / biodiversité ?

Surfaces à rendement marginal / inventaire nationale des biotopes

Prairies et pâturages secs (LPN*)

- Habitats riches en espèces
 - Sites pauvres en nutriments
 - Rendements faibles
 - Seule une exploitation extensive est possible
-
- Surfaces à rendement marginal:
Recettes < coûts

* Loi sur la protection de la nature et du paysage

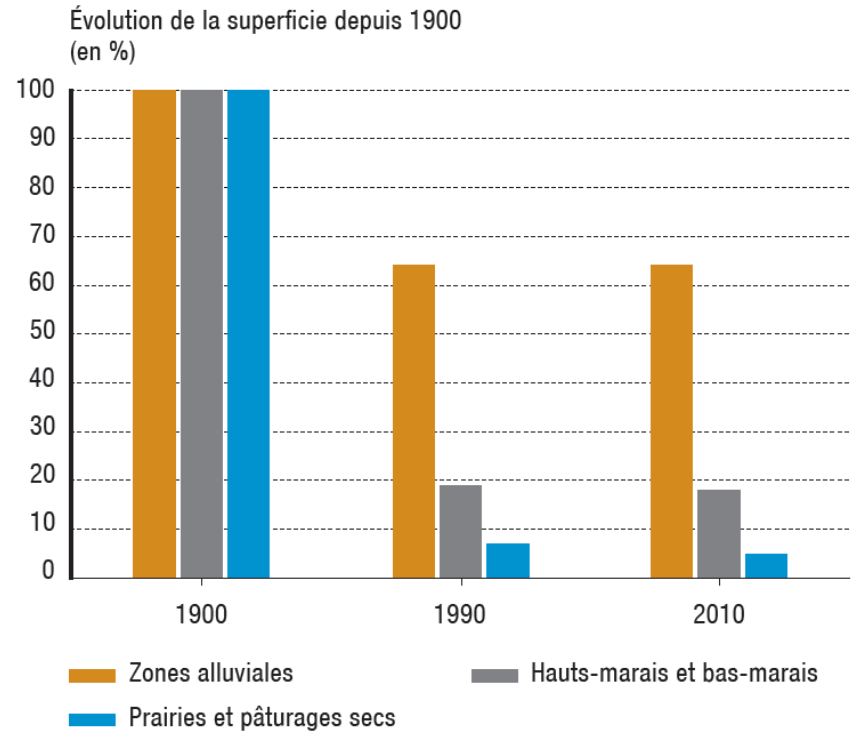


Fig. 18 Évolution de la superficie des zones alluviales, des marais ainsi que des prairies et pâturages secs depuis 1900.
Source: Lachat et al. 2010

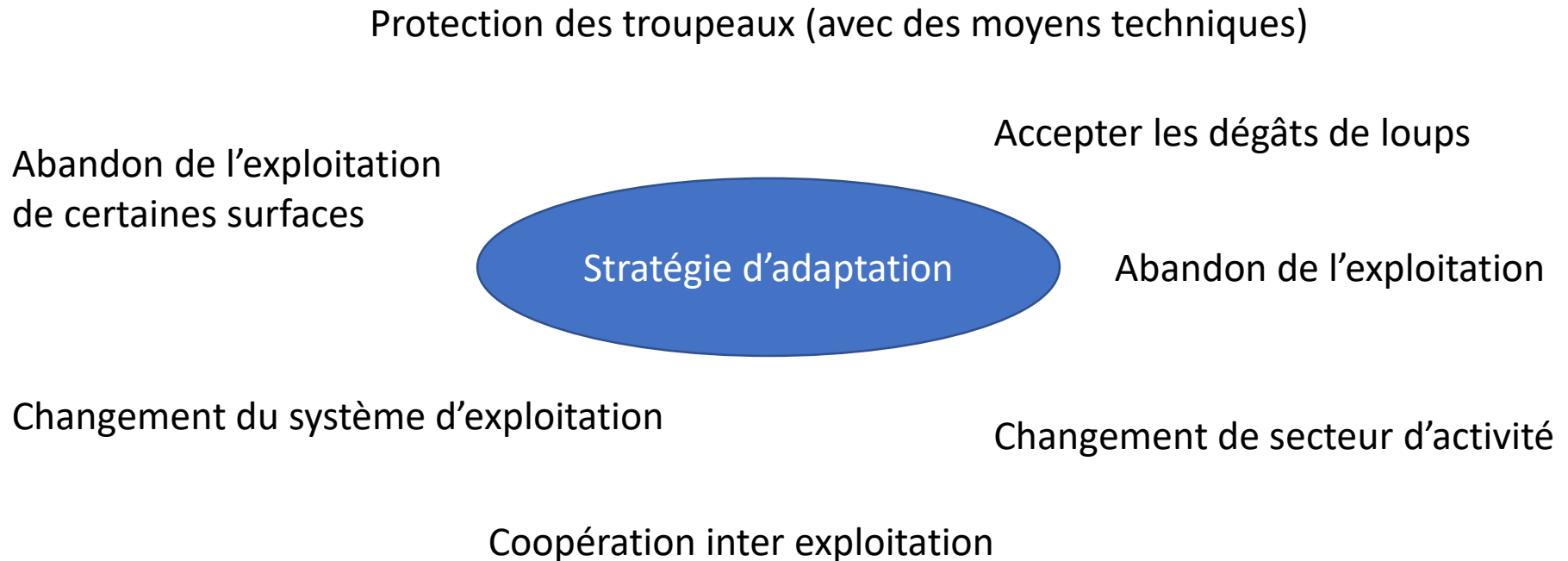
Source du graphique:

Biodiversité en Suisse: Etat et évolution, OFEV 2017

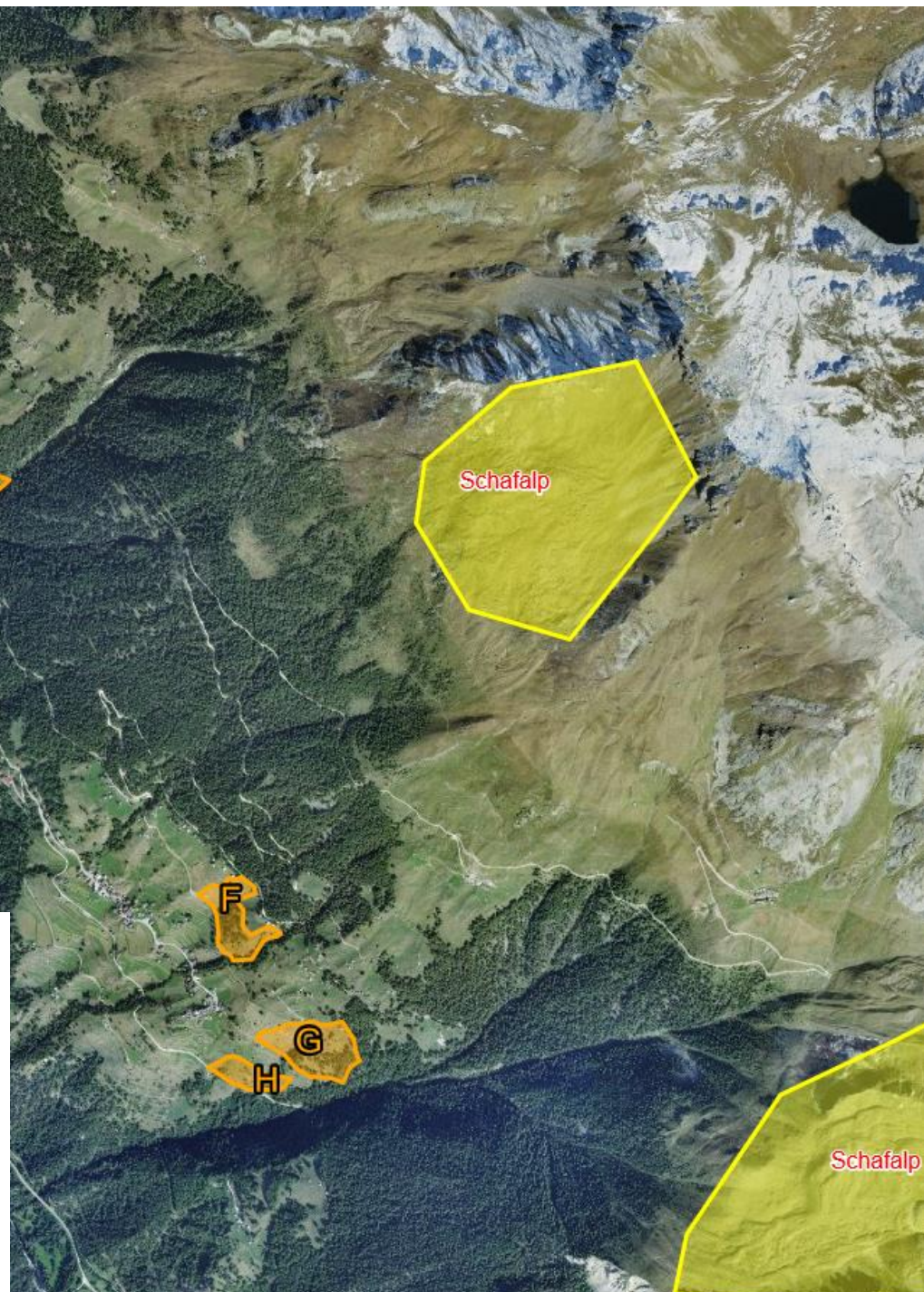
Procédure

- Trois exploitations (exemple de cas) analysées
- Collecte de données: Visite, discussions avec les exploitants, données structurelles
- Calculs de l'évolution des recettes et des dépenses selon les différentes stratégies d'adaptation.
- Observations générales sur toute l'exploitation ou détaillées sur certaines surfaces.

Stratégie d'adaptation



Entretien des surfaces à rendement marginal avec une grande biodiversité comme stratégie principale, environ 80% des revenus proviennent des paiements directs ou des paiements en lien avec la LPN pour l'exploitation de surfaces avec une haute biodiversité.



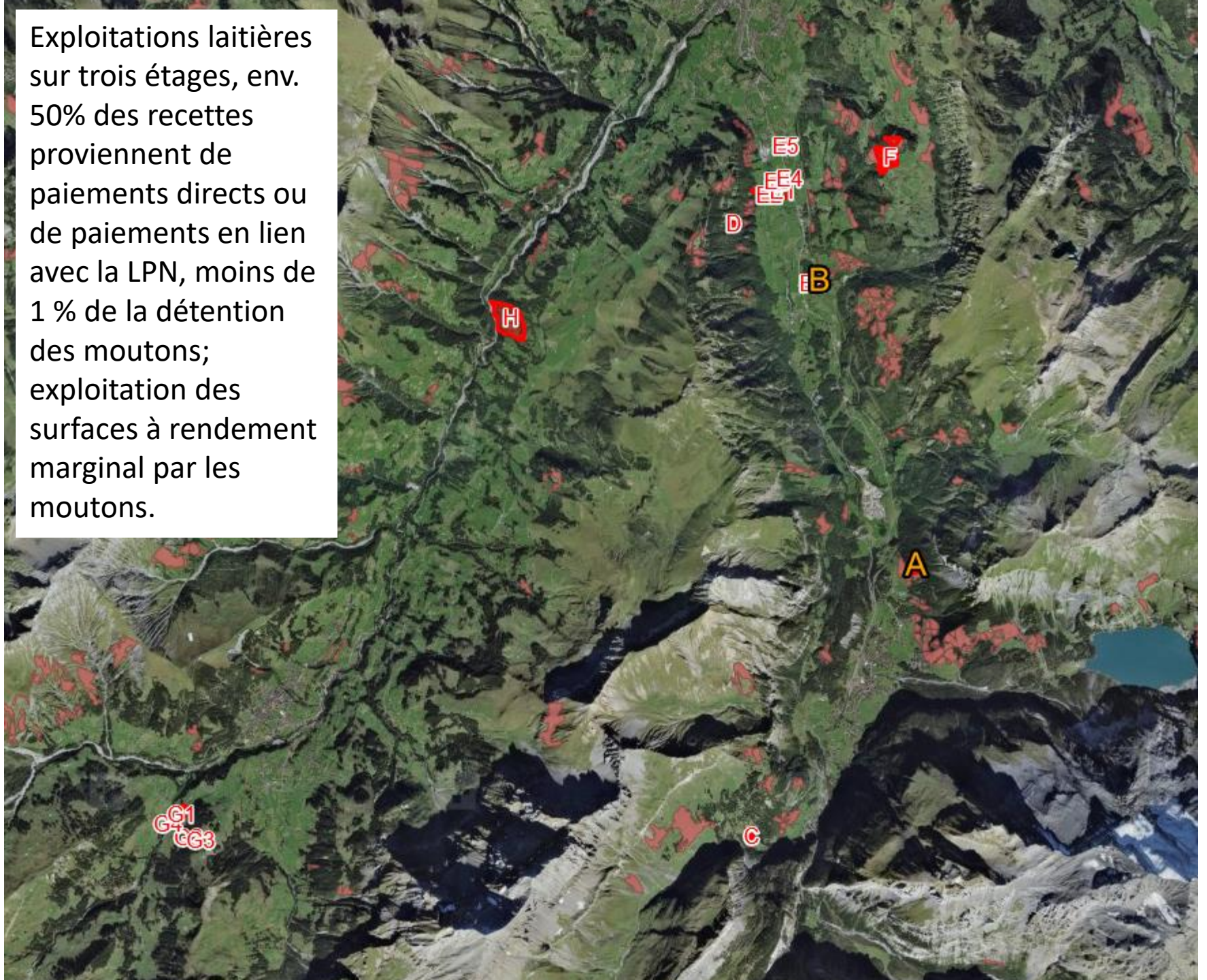
Végétation steppique en Valais



Pâturages clôturés avec du treillis métallique



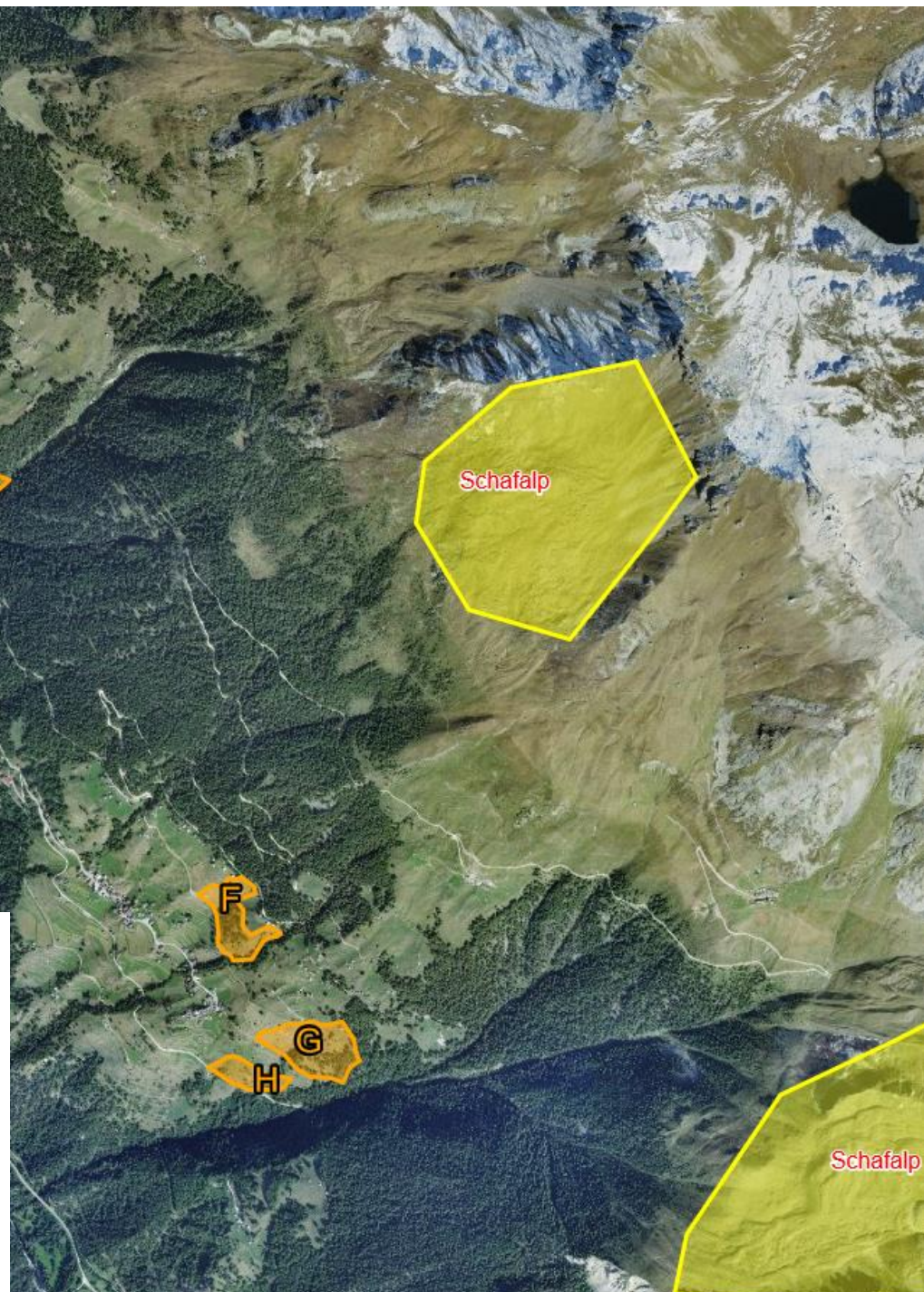
Exploitations laitières
sur trois étages, env.
50% des recettes
proviennent de
paiements directs ou
de paiements en lien
avec la LPN, moins de
1 % de la détention
des moutons;
exploitation des
surfaces à rendement
marginal par les
moutons.






Pâturage sous exploité






Entretien des surfaces à rendement marginal avec une grande biodiversité comme stratégie principale, environ 80% des revenus proviennent des paiements directs ou des paiements en lien avec la LPN pour l'exploitation de surfaces avec une haute biodiversité.






Stratégie d'adaptation de l'exploitation

Variante	Rentabilité	Biodiversité	Aspects sociaux économiques
État actuel	Revenu agricole dans le quartile supérieur; 1,8 EPT Part du revenu comme PD 82%.	Utilisation extensive des surfaces avec des structures. L'entretien des pâturages est assuré.	Bien organisé avec un employé
Parcs de nuit			
	Travail supplémentaire de 0.7 EPT Réduction du gain de l'exploitation d'env. 20'000 CHF / expl. Les revenus baissent d'env. 20%	Le gardiennage a une tendance positive; Charge ponctuellement élevée à cause des parcs de nuit. Chemin créé par le déplacement des animaux	Personnel supplémentaire Longues journées de travail




Stratégie d'adaptation de l'exploitation

Variante	Rentabilité	Biodiversité	Aspects sociaux économiques
État actuel	Revenu agricole dans le quartile supérieur; 1,8 EPT Part du revenu comme PD 82%.	Utilisation extensive des surfaces avec des structures. L'entretien des pâturages est assuré.	Bien organisé avec un employé
Pâturage de jour/ pâturage de nuit (avec clôtures)	 Travail supplémentaire durant la période de pâture en SAU de 0.35 EPT Réduction des revenus agricoles d'env. 12%	 Le gardiennage a une tendance positive; Pâturages exploités plus longtemps → négatif Chemin créé par le déplacement des animaux → négatif	 Personnel supplémentaire Longues journées de travail

Stratégie d'adaptation de l'exploitation

Variante	Rentabilité	Biodiversité	Aspects sociaux économiques
État actuel	Revenu agricole dans le quartile supérieur; 1,8 EPT Part du revenu comme PD 82%.	Utilisation extensive des surfaces avec des structures. L'entretien des pâturages est assuré.	Bien organisé avec un employé
Chien de protection des troupeaux (CPT)			
	La meilleure variante, car les clôtures ne peuvent être que partiellement renforcées	Hormis les crottes des chiens peu de différence par rapport à l'état actuel.	Utilisation de CPT dans une région très touristique. L'exploitant ne veut pas de CPT.

Stratégie d'adaptation de l'exploitation

Variante	Rentabilité	Biodiversité	Aspects sociaux économiques
État actuel	Revenu agricole dans le quartile supérieur; 1,8 EPT Part du revenu comme PD 82%.	Utilisation extensive des surfaces avec des structures. L'entretien des pâturages est assuré.	Bien organisé avec un employé
Renoncer au pâturage A	 Réduction du rendement en fourrage = perte de 2.47 mères Réduction des PD d'env. 7'000 CHF Charge de travail réduite de 12 h pour la conduite des animaux et de 20 h pour le travail de clôture	 Les surfaces ne sont plus exploitées / embroussaillement Le canton ne remplit pas ses objectifs en matière de PPS.	 Un pâturage qui a toujours été exploité est abandonné Question de rentabilité vs risque de dégâts de loups.

Résumé

- Les possibilités d'adaptations sont multiples
 - De grosses pertes de rentabilité pour l'exploitant, mais la rentabilité est comme lors de la situation initiale suffisante.
- l'aspect socio-économique est central
- Un processus de changement est nécessaire
- La plupart des stratégies d'adaptation peuvent être mise en place pour être «compatibles» avec la biodiversité
- Il y a des surfaces avec une forte biodiversité qui sont non protégeables et auxquels il faudra renoncer.